



**IMIT<sup>®</sup>**  
CONTROL SYSTEM

**Е в о л ю ц и я   о п ы т а**





Завод IMIT основан в сентябре 1917 года в Турине (Италия). С 1943 года IMIT открыл своё производство в Кастеллетто Тичино, где находится в настоящее время. На сегодняшний день IMIT занимает лидирующие позиции по разработке и проектированию самых разнообразных терморегулирующих комплектующих как для промышленного производства, так и для устройств бытового пользования.

Продукция фабрики отличается простотой, надежностью и высоким качеством.

IMIT производит огромную гамму продукции: от электронных хронотермостатов до модулей для систем отопления, от контрольных программ до механических термостатов.

IMIT использует десятилетние знания для формирования новых стратегий и целей, чтобы соответствовать потребностям рынка в ближайшем будущем.

IMIT гордится многочисленной клиентурой. Строители, конструкторы котельных и разработчики электрооборудования по всей Европе и России пользуются услугами IMIT. IMIT всегда в центре новейших разработок.

IMIT – это лучшее, что может предложить терморегуляция: функциональность и простота использования, интеграция, дизайн и энергосбережение.

IMIT® движется вперед, создавая промышленную систему, позволяющую ориентироваться в современной, быстро меняющиеся конъюнктуре промышленного рынка.

IMIT® это решение всех проблем в терморегуляции.



#### Регуляторы для солнечных панелей:

- Дифференциальные термостаты
- Электронный блок управления для комплекса солнечных панелей с зондом для контроля температуры и активации клапана или насоса



#### Устройства для контроля климата:

- Электронные блоки контроля отопл./кондиц.
- Внешние температурные датчики
- Датчики влажности
- ...



#### Компоненты для кондиц. и тепловых насосов:

- Реле протока
- Электронный блок контроля, в т.ч. дистанц.
- Гидравлический комплект



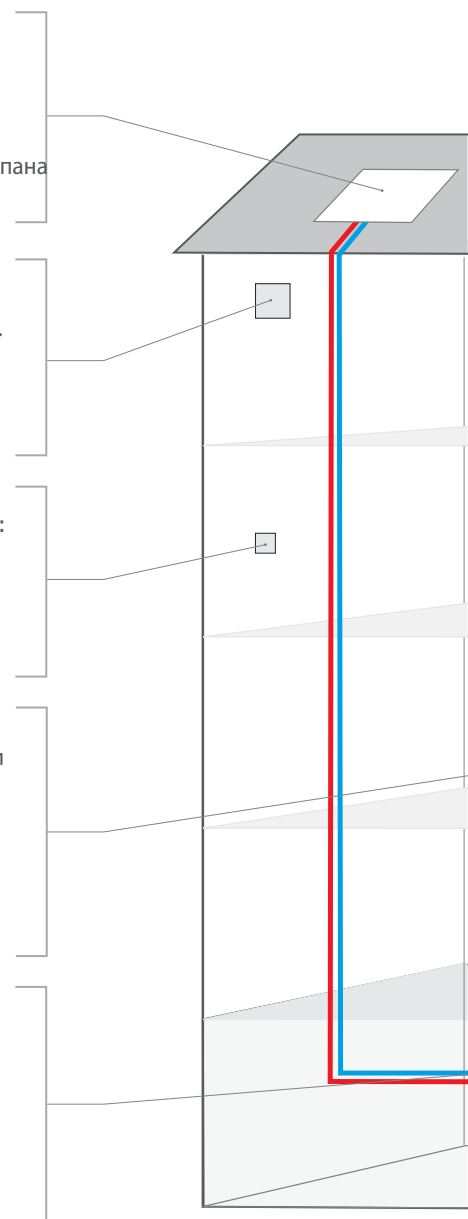
#### Учёт потребления:

- Гидравлические модули учета и регулировки тепла
- Модули учета
- Автономные компоненты
- ...



#### Детали котлов и тепловых пунктов:

- Термометры - Термостаты
- Манометры
- Термоманометры
- Реле протока
- Электронная плата регулирования
- Расширительные баки



## Философия ICS

ICS вдохновился от природы для создания соответствующих терморегуляторов, благоприятных для окружающей среды и совершенно уникальных, благодаря накопленному за 90 лет опыту в исследовании и открытии самых новаторских, надежных с заказчиками, и точных решений.

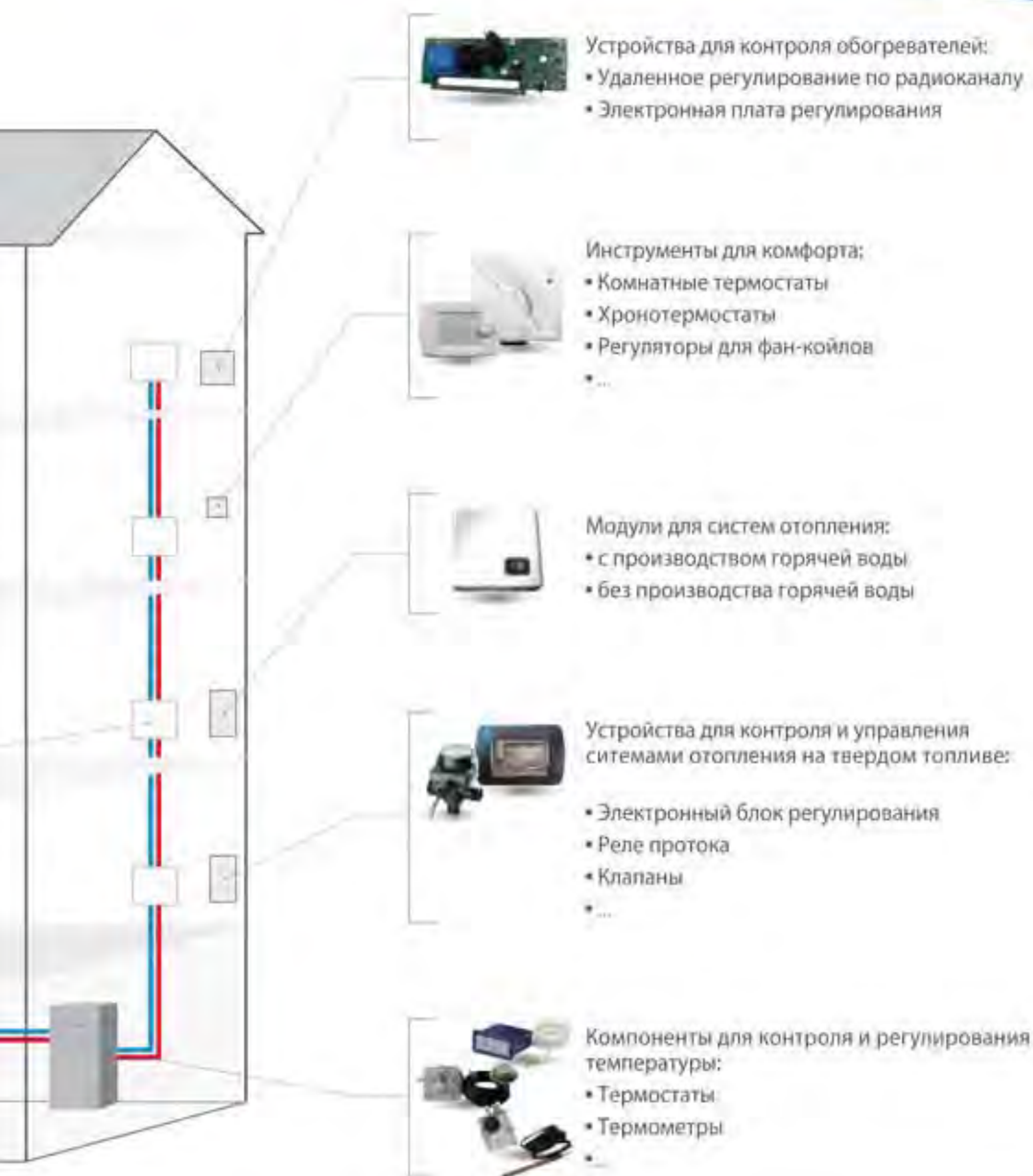
ICS приобрел и может гарантировать наилучшее качество следующими сертификатами:



## Качество продукции

Качество продукции на всех этапах - это постоянная цель ICS. ICS предлагает наилучшие решения, гарантирует высокое качество и соблюдает сроки поставки, согласованные

# » Imit Control System: the company



## Поддержка клиентов

ИМИТ – компания с собственной службой технической поддержки и работы с клиентами. Квалифицированные специалисты нашей компании ответят на все интересующие вас вопросы, связанные с выпуском, установкой и эксплуатацией нашей продукции.

## Специальные решения

ICS использует ноу-хау приобретенного опыта в электромеханической и электронной областях, и может гарантировать персональные промышленные и бытовые решения для создания оборудования согласно любому запросу клиента. ICS относится с вниманием к потребностям клиентов и разрабатывает идеальные решения.



**IMIT<sup>®</sup>**

# Оглавление

## ВСТРАИВАЕМЫЕ КОМПОНЕНТЫ

ТЕРМОРЕГУЛЯТОРЫ - ОГРАНИЧИТЕЛИ - ИНДИКАТОРЫ 8

ДАТЧИКИ/ИСПОЛНИТЕЛЬНЫЕ БЛОКИ 13

## УСТАНОВОЧНЫЕ ИЗДЕЛИЯ С ЗАЩИТОЙ

ТЕРМОСТАТЫ В КОРПУСЕ 17

КЛИМАТИЧЕСКОЕ РЕГУЛИРОВАНИЕ 23

## РЕГУЛЯТОРЫ БЫТОВОГО ПРИМЕНЕНИЯ

КОМНАТНЫЕ ТЕРМОСТАТЫ 24

ПРОГРАММИРУЕМЫЕ КОМНАТНЫЕ ТЕРМОСТАТЫ 25

РЕГУЛЯТОРЫ ДЛЯ ФАН-КОЙЛОВ 29

## СИГНАЛИЗАТОРЫ БЫТОВОГО ПРИМЕНЕНИЯ

ДЕТЕКТОРЫ УТЕЧКИ ГАЗА 31

## ВОЗОБНОВЛЯЕМЫЕ ИСТОНИКИ ЭНЕРГИИ И УЧЕТ ТЕПЛА

РЕГУЛЯТОРЫ ДЛЯ СОЛНЕЧНЫХ ПАНЕЛЕЙ 32

МОДУЛИ ДЛЯ ЦЕНТРАЛИЗОВАННЫХ СИСТЕМ ОТОПЛЕНИЯ 33

## РАСШИРИТЕЛЬНЫЕ БАКИ

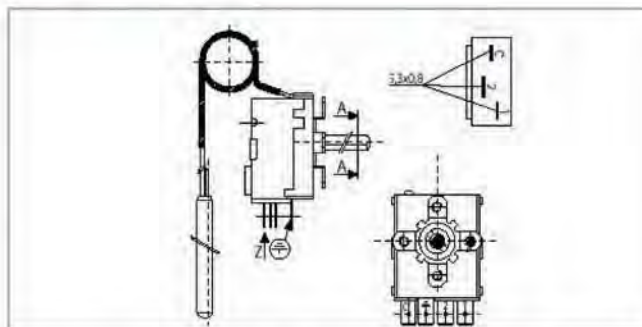
34

## TR2



TR2 капиллярный термостат, действие которого основано на расширении жидкости. Однополюсный с переключающими контактами. Главным образом применяется для автоматического регулирования температуры отопительных котлов, электрических радиаторов, печей, стиральных и посудомоечных машин и др. Чувствительный элемент в виде колбы и капилляр изготовлены из меди.

### РЕГУЛИРУЕМЫЙ ТЕРМОСТАТ



Контакты = Ag 1000/1000

Мощность контактов = NC 16(6)A 250V ~

Контакты = переключающие при увеличении температуры

Макс. температура корпуса = 85°C

Мин. радиус витка капилляра = 5 мм.

Присоединение = фастоны 6,3x0,8 мм.

КОД	РЕГУЛИРУЕМАЯ ТЕМПЕРАТУРА	РАЗМЕР ЧУВСТ. ЭЛЕМ.	ДЛИНА КАПИЛЛЯРА		УПАКОВКА
540010	0°/90°C	Ø 6,5x95 мм.	1000 мм.		100 шт.
540355	0°/90°C	Ø 6,5x95 мм.	1500 мм. покрыт ПВХ		100 шт.
540030	0°/40°C	Ø 9,5x92 мм.	1000 мм.		100 шт.
540140	70°/210°C	Ø 5x125 мм.	1000 мм.		100 шт.
540160	0°/120°C	Ø 6,5x95 мм.	1000 мм.		100 шт.
540350	0°/90°C	Ø 6,5x95 мм.	1400 мм.		100 шт.
541307	0°/90°C	Ø 6,5x95 мм.	1500 мм.	регулировка отверткой	100 шт.
540540	56°/310°C	Ø 3,5x200 мм.	1500 мм.		100 шт.
541259	0°/120°C	Ø 6,5x95 мм.	1500 мм. покрыт ПВХ		100 шт.
540359	0°/90°C	Ø 6,5x95 мм.	1500 мм. покрыт ПВХ	с ручкой, колечком, крепежными винтами	30 шт.
541286	0°/90°C	Ø 6,5x95 мм.	1500 мм. покрыт ПВХ	регулировка отверткой	100 шт.



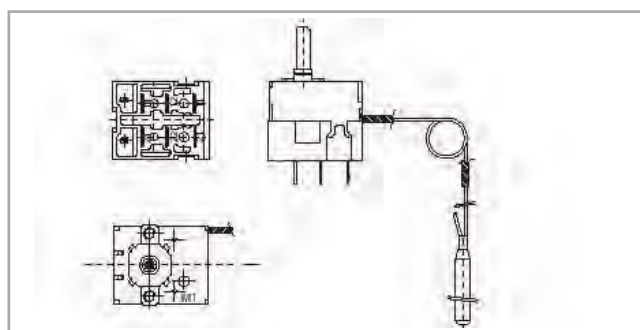
# ТЕРМОРЕГУЛЯТОРЫ – ОГРАНИЧИТЕЛИ – ИНДИКАТОРЫ

## TRZ



Капиллярный термостат с зондом и двухступенчатым переключателем, действие которого основано на принципе расширения жидкости. Особенно подходит для автоматического регулирования температуры в котлах. Используется, также, в бытовых и промышленных котельных, системах кондиционирования и электробытовых приборах. Термостат может быть оснащен механическим устройством для открытия контактов.

### 2-Х СТУПЕНЧАТЫЙ РЕГУЛИРУЕМЫЙ ТЕРМОСТАТ



Контакты = Ag 1000/1000  
 Мощность контактов = 15 (2,5)A 250B ~  
 Контакты = переключение  
 при увеличении T  
 Макс. температура корпуса = 80°C  
 Мин. радиус витка капилляра = 5 мм.  
 Присоединение = фастоны 6,3 x 0,8 мм.

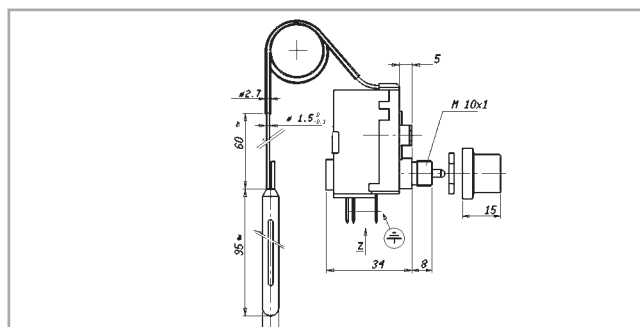
КОД		УПАКОВКА
544024	2-х ступенчатый термостат 1-я ступень: 40÷78°C - 2-я ступень: 47÷85°C - Капилляр 1500 мм. - покрыт ПВХ.	100 шт.
544023	2-х ступенчатый термостат 1-я ступень: 38÷78°C - 2-я ступень: 47÷87°C - Капилляр 900 мм. - покрыт ПВХ.	100 шт.

## LS1/LS3



Предохранительный термостат с ручным (LS1) или автоматическим (LS3) сбросом и капилляром, действие которого основано на принципе расширения жидкости. Безопасен при обрыве капилляра. Переключатель однополюсный. Особенно подходит для котлов, отопительных установок и других приборов в которых температура не должна превышать установленное максимальное значение.

### ПРЕДОХРАНИТЕЛЬНЫЙ ТЕРМОСТАТ



Контакты = отключение  
 при увеличении T  
 Макс. температура корпуса = 85°C  
 Макс. температура чувст. элем.= 125°C  
 Чувст. элемент = Cu Ø6,5 x 95 мм.  
 Мин. радиус витка капилляра = 5 мм.  
 Присоединение = фастоны 6,3 x 0,8 мм.

КОД	УСТАНОВКА ТЕМПЕРАТУРЫ		ПЕРЕЗАПУСК	МОЩНОСТЬ КОНТАКТОВ	ДЛИНА КАПИЛЛЯРА	УПАКОВКА
	ФИКС.	РЕГУЛИР.				
541510		90°/110°C -6K	ручной	16(2,5)A/250B~	1000 мм.	100 шт.
541550	100°C-6K		ручной	16(2,5)A/250B~	1000 мм.	100 шт.
541563	100°C-6K		ручной	16(2,5)A/250B~	1500 мм. покрыт ПВХ	100 шт.
541750	100°C-6K		автоматический	100mB 0,3B cc	1000 мм.	100 шт.
541752 **	100°C-6K		автоматический	100mB 0,3B cc	1000 мм.	100 шт.
541569 *	100°C-6K		ручной	16(2,5)A/250B~	1500 мм. покрыт ПВХ	30 шт.
541511 ***		90°/110°C-6k	ручной	16(2,5)A/250B~	1000 мм.	100 шт.

\* Отдельная упаковка. \*\*Укомплектован кабелем, 800 мм. длина, 2,5 мм, 2 секции. \*\*\*Контакты SPDT NC 16(2,5)A/250B~ NA 0,5A/250B~.

## АКСЕССУАРЫ

ДЛЯ ТЕРМОСТАТОВ TR2 - TR3 - TRZ

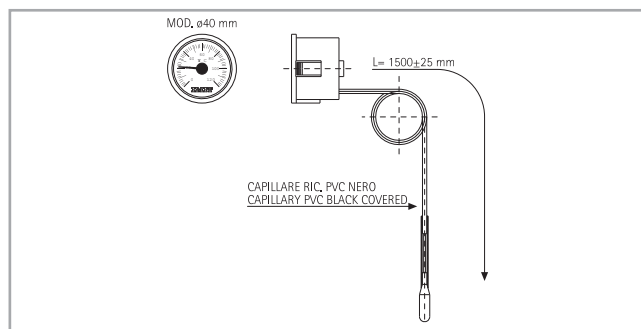


КОД		УПАКОВКА
556301	Ручка Ø 42 мм. для регулируемого термостата 0°/90°C.	по заказу
556302	Ручка Ø 42 мм. для регулируемого термостата (со стрелкой).	по заказу
556313	Ручка Ø 42 мм. для регулируемого термостата 40°/210°C.	по заказу
556303	Ручка Ø 42 мм. для регулируемого термостата 0°/120°C.	по заказу
556326	Ручка Ø 42 мм. для регулируемого термостата 50°/300°C.	по заказу
556343	Ручка Ø 42 мм. для регулируемого термостата 0°/40°C.	по заказу
556360	Ручка Ø 42 мм. для регулируемого термостата -30°/+30°C.	по заказу
556501	Хромированное зажимное кольцо Ø 42 мм. для регулируемого термостата	по заказу
556503	Черное зажимное кольцо Ø 42 мм. для регулируемого термостата	по заказу
556978	Пружина для ручки Ø 42 мм.	по заказу
556979	Стопор для ручки Ø 42 мм.	по заказу

## ТЕРМОМЕТРЫ



Термометры капиллярные с чувствительным зондом, действие которого основано на принципе расширения жидкости. Предназначены для непрерывного измерения температуры жидкостей и газов, нейтральных в отношении их воздействия на металл в различных отраслях промышленности, особенно подходит для установки в котлах и в другой бытовой технике.



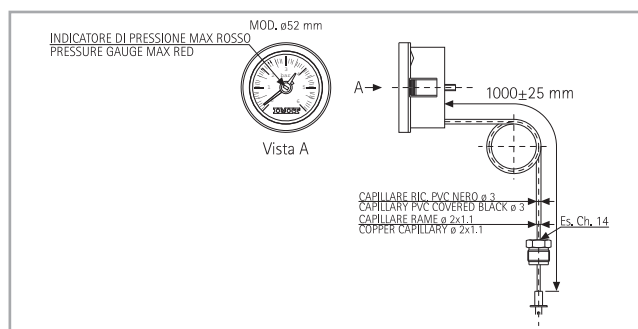
КОД		УПАКОВКА
010247	Круглый термометр Ø 52 мм. - Диапазон: 0°/120°C - Капилляр 1.500 мм. - Покрит ПВХ Чувст. элемент Ø 6,5x15,5 мм. - Чёрный циферблат с белыми надписями - Чёрная рамка - анкерный болт М6.	50 шт.
060107	Круглый термометр Ø 37 мм. - Диапазон: 0°/120°C - Капилляр 1.500 мм. - Покрит ПВХ Чувст. элемент Ø 6,5x31 мм. - Белый циферблат, чёрные надписи.	50 шт.
060130	Круглый термометр Ø 37 мм. - Диапазон: 0°/120°C - Капилляр 1.500 мм. - Покрит ПВХ Чувст. элемент Ø 6,5x31 мм. - Белый циферблат, чёрные надписи.	50 шт.

ПРИМЕЧАНИЕ: по запросу возможно исполнение с необходимыми характеристиками

## МАНОМЕТРЫ



Капиллярные манометры предназначены для измерения давления жидких сред в отопительных системах.



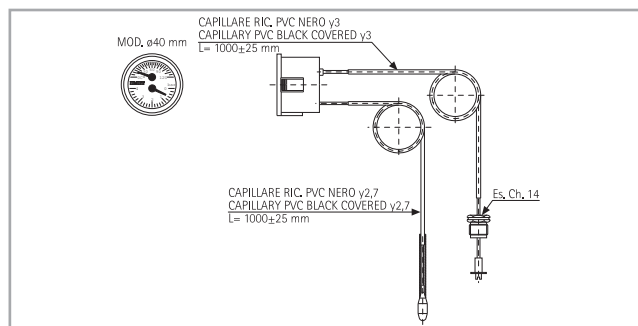
КОД		УПАКОВКА
035553	Круглый манометр Ø 52 мм. - Диапазон 0/6 бар - Капилляр 1.500 мм. - покрыт ПВХ Присоединение 14x1 - Черный циферблат, белые надписи - Черная рамка - М4.	50 шт.
066226	Круглый манометр Ø 37 мм. - Диапазон 0/4 бар - Капилляр 1.500 мм. - покрыт ПВХ Присоединение 1/4 gas - Белый циферблат, чёрные надписи, чёрная рамка.	50 шт.
066218	Круглый манометр Ø 37 мм. - Диапазон 0/4 бар - Капилляр 1.500 мм. - покрыт ПВХ Присоединение 1/4 gas - Белый циферблат, чёрные надписи, белая рамка.	50 шт.
066106	Круглый манометр Ø 37 мм. - Диапазон 0/4 бар - Капилляр 1.500 мм. - покрыт ПВХ Присоединение 14x1 - Чёрный циферблат, белые надписи, черная рамка.	50 шт.

ПРИМЕЧАНИЕ: по запросу возможно исполнение с необходимыми характеристиками

## ТЕРМОМАНОМЕТРЫ



Термоманометр – прибор, в котором совмещены функции двух приборов. Прибор оснащен зондом термометра, действие которого основано на принципе расширения жидкости и чувствительным элементом манометра. Особенно хорошо подходит для установки в котлах.



КОД		УПАКОВКА
030646	Круглый термоманометр Ø 52 мм. - Диапазон 0°/120°C - 0/6 бар- Капилляр 1.500 мм. - покрыт ПВХ Чувст. элемент Ø 6,5x25 мм. - Присоединение 14x1 - Чёрный циферблат, белые надписи - Черная рамка - М4 анкерный болт.	50 шт.
028020	Круглый термоманометр Ø 40 мм. - Диапазон 0°/120°C - 0/4 бар - Капилляр 1.500 мм. - покрыт ПВХ Чувст. элемент Ø 6,5x25 мм. - Присоединение 1/4 gas - Белый циферблат, чёрные надписи - Белая рамка.	50 шт.

# ТЕРМОРЕГУЛЯТОРЫ – ОГРАНИЧИТЕЛИ – ИНДИКАТОРЫ

## АКСЕССУАРЫ ДЛЯ ТЕРМОМЕТРОВ - МАНОМЕТРОВ - ТЕРМОМАНОМЕТРОВ

КОД		УПАКОВКА
501576	Скоба для крепления Ø 52 мм.	по заказу
501578	Заглушка для крепления М4	по заказу
501579	Заглушка для крепления М6	по заказу
001565	Стопорный клапан 14х1 - 1/2" NPT.	по заказу
001566	Стопорный клапан 1/4 gas - 1/2" NPT.	по заказу
001567	Стопорный клапан 1/4 gas - 1/4 gas.	по заказу
557205	Адаптер для манометров 1/4 gas (ISO 228).	по заказу
557206	Адаптер для манометров М 14Х1.	по заказу

## ЗАЩИТНЫЕ КОЖУХИ



Герметичные защитные кожухи с латунным соединением и медной трубкой, предназначены для чувствительных элементов термометров, термостатов.

Шестигранное соединение = 22 мм. ОТ 58

Резьба = 1/2" NPT

Макс. температура = 130°C

Макс. давление = 10 бар

для кода 555012 = 7 бар

для кода 555014 = 6 бар

КОД		УПАКОВКА
555001	Защитный кожух Ø 7x8 мм. - L=50 мм.	по заказу
555002	Защитный кожух Ø 7x8 мм. - L=100 мм.	по заказу
555004	Защитный кожух Ø 7x8 мм. - L=120 мм.	по заказу
555034	Защитный кожух Ø 15x16 мм. - L=100 мм.	по заказу
555035	Защитный кожух Ø 15x16 мм. - L=120 мм.	по заказу
555012	Защитный кожух Ø 15x16 мм. - L=100 мм. - профилированный тип.	по заказу
555014	Защитный кожух Ø 15x16 мм. - L=120 мм. - профилированный тип.	по заказу
556559	Плоская фрикционная пружина для защитного кожуха Ø 7x8 мм. - L=120 мм.	по заказу
556554	Волнообразная фрикционная пружина для защитного кожуха Ø 15x16 мм. - L=100 мм.	по заказу
556557	Пружина для внешнего крепления чувствительных элементов.	по заказу

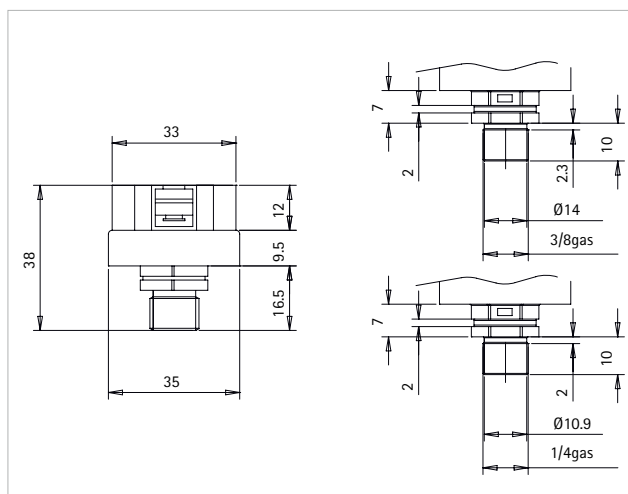
# ДАТЧИКИ - ДАТЧИКИ - ПРИВОДЫ

## ТР-1



Датчик давления состоит из датчика Холла, который получает электрический сигнал, пропорциональный приложенному давлению. Может быть интегрирован с механическим манометром способным обеспечить указание давления даже при отсутствии электроэнергии.

### ДАТЧИК ДАВЛЕНИЯ



КОД		УПАКОВКА. N.
561336	Диапазон датчика давления 0-4 бар питание 5 В постоянного тока выходного сигнала от 0,5 до 3,5 вольт гидравлические соединения G1 / 4 "O.Ring.	20
561337	Датчик давления диапазон 0-4 бар питание 5 В, выходной сигнал от 0,5 до 3,5 вольт постоянного тока, гидравлические соединения G1 / 4 "O.Ring	20
561338	Преобразователь давления диапазон 0-4 бар питание 5 В, выходной сигнал от 0,5 до 3,5 вольт постоянного тока. Подключение воды G3 / 8 "O.Ring.	20
561339	Преобразователь давления диапазон 0-4 бар, питание 5 В, выходной сигнал от 0,5 до 3,5 вольт постоянного тока. Подключение воды G3 / 8 "O.Ring	20

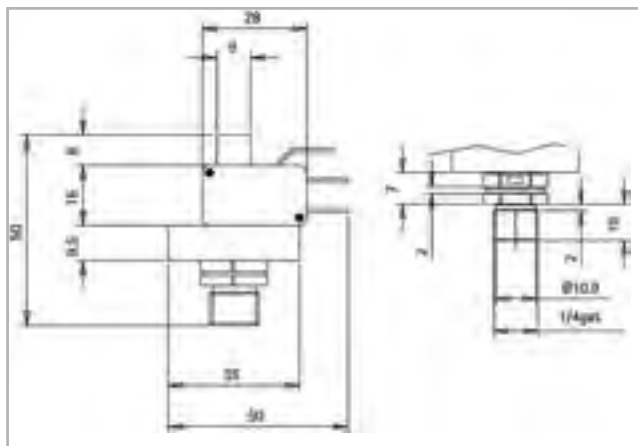
ПРИМЕЧАНИЕ: По запросу доступны с настраиваемыми функциями.

## PRS-1



Реле давления состоит из чувствительного элемента из нержавеющей стали, для прямого приведения в действие микровыключатель для управления приводами или сигнальных устройств. Совместимый в соответствии с его использованием с различными жидкими или газовыми потоками, с температурой до 150 ° C

### РЕЛЕ ДАВЛЕНИЯ



КОД		УПАКОВКА. N.
561334	Давление срабатывания 0,5 бар вниз с переключением контактов 16A 250V ~, гидравлические соединения G1 / 4 "O.Ring.	20
561335	Давление срабатывания 1,0 бар вверх с переключением контактов 16A 250V ~, гидравлические соединения G1 / 4 "O.Ring.	20

ПРИМЕЧАНИЕ: По запросу доступны с настраиваемыми функциями.

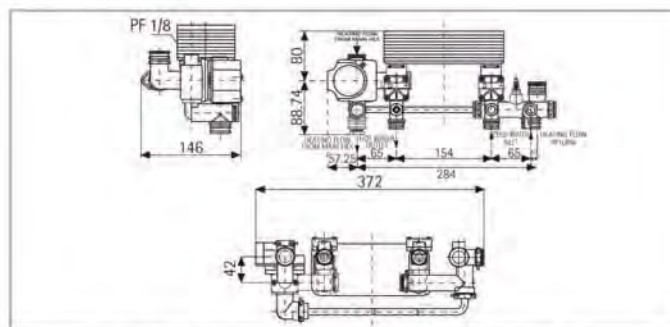


## WU-B2



WU-B2 предназначен для отопительных систем используемых как для бытовых, так и для промышленных целей. Блок включает в себя все компоненты гидравлической группы, необходимые для комплектации настенных отопительных систем (теплообменник, индикатор протока, клапан переключения протока), что позволяет уменьшить затраты рабочей силы при сборке котлов. Его характеристики более выигрышны по сравнению с классическими системами: ниже потери давления; быстрое подключение вторичного контура, обеспечивающего бытовые нужды потребителя; предусмотрено подключение датчиков, контролирующих параметры циркуляции.

### ГИДРОБЛОК



Макс. рабочее давление в санит. контуре = 10 бар  
Тестируемое давление в санит. контуре = 15 бар  
Макс. рабочее давление в первичном контуре = 3 бар  
Тестируемое давление в первичном контуре = 4,5 бар  
Максим. температура воды = 90°C

Максим. температура в помещении = 60°C

Напряжение питания клапана = 240В или 24В/50Гц

Время переключения клапана для активации вторичного контура = 3 или 1,5 сек.

Время переключения клапана для активации основного контура = 9 или 4,5 сек.

Потребляемая клапаном мощность = 3Вт

Значения расходов, при которых происходит коммутация контактов реле индикатора протока, литр/мин:

2,7 – «Вкл.»

1,9 – «Выкл.»

Резьба присоединительная для первичного контура (отопление) = G 3/4"

Резьба присоединительная для вторичного контура (санитарные нужды) = G 1/2"

КОД		УПАКОВКА
561318	WU-B2 - гидроблок.	по запросу

## ATV 300



Флюид = вода

Макс. рабочее давление = 3,0 бар

Макс. температура флюида = 90°C

Макс. температура окр. среды = 60°C

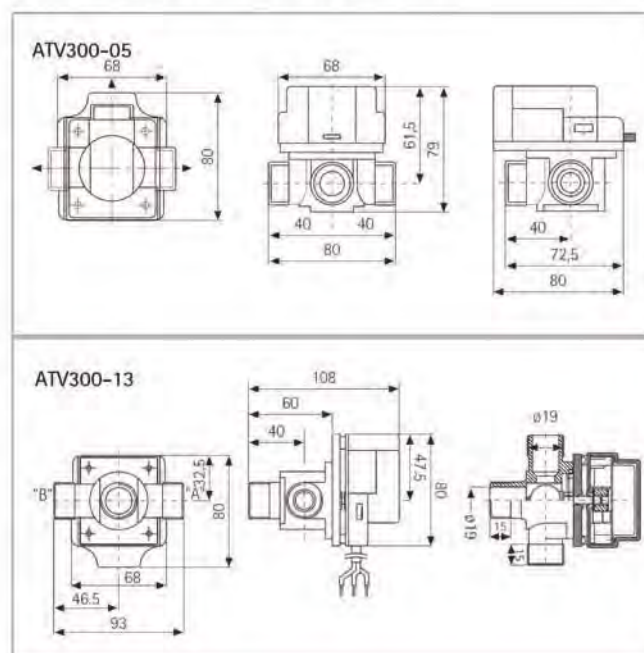
Время срабатывания = 6 или 12 sec. (50Гц)

Потребляемая мощность = 3Вт

Напряжение питания = 220/240В а.с. 50/60Гц

Присоединение = 3/4"

### 3-Х ХОДОВОЙ ДЕВИАТОРНЫЙ КЛАПАН



КОД		УПАКОВКА
561110	ATV300-05 - корпус из латуни.	5 шт.

## AFS

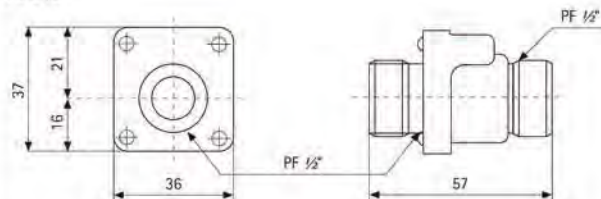


Индикатор наличия протока в трубах. Имеются модели для вертикальной и горизонтальной установки.

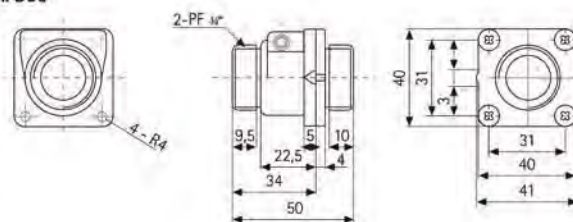
Среда = вода  
 Макс. раб. давление = 15 бар  
 Мощность контактов = 0,2А  
 Сопротивление контактов = max 100 mΩ  
 Монтаж = горизонтальное соед. ± 5°  
 (магн. флажок находится сверху)  
 вертикальное соед. ± 5°  
 (направление потока вверх)

### РЕЛЕ ПРОТОКА

#### AFS42



#### AFS60

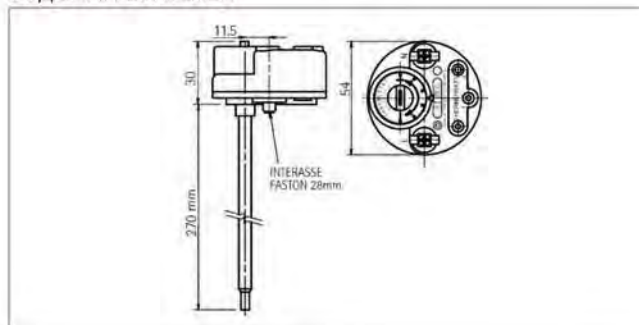


КОД		УПАКОВКА
561015	AFS42 -Реле протока из нейлона 66 GF30%. Откл. контактов при - 1,7 л/мин, присоединение - 1/2"	150 шт.
561019	AFS60 - Реле протока из латуни. Откл. контактов при - 7 л/мин, присоединение - 3/4"	100 шт.
561049	AFS71 - Реле протока из латуни. Откл. контактов при - 16,7 л/мин, присоединение - 1"	100 шт.

## MGR



### ТЕРМОСТАТ ДЛЯ ЭЛЕКТРИЧЕСКИХ ВОДОНАГРЕВАТЕЛЕЙ



КОД		УПАКОВКА
554760	Регулируемая температура 10°/80°C - Ø 6x270 мм.	50 шт.





КОД		УПАКОВКА
550660	1.000Вт/230В а.с. - 1" 1/4 G. - L=300 мм. с кожухом для термостата.	50 шт.
550670	1.200Вт/230В а.с. - 1" 1/4 G. - L=300 мм. с кожухом для термостата.	50 шт.
550680	1.500Вт/230В а.с. - 1" 1/4 G. - L=300 мм. с кожухом для термостата.	50 шт.
550200	2.000Вт/230В а.с. - 1" 1/4 G. - L=400 мм. с кожухом для термостата.	50 шт.

## ЧАСЫ ДЛЯ ПРОГРАММИРОВАНИЯ



КОД		УПАКОВКА
557268	Кварцевые часы для программирования - суточные - (72 часа) - интервал - 10 мин - Переключающее реле (16А/250В~) - Питание 230Ва.с. 50/60Гц - Размеры 72х72 мм.	10 шт.
557269	Кварцевые часы для программирования - недельные - (72 часа) - интервал - 1 час - Переключающее реле (16А/250В~) - Питание 230Ва.с. 50/60Гц - Размеры 72х72 мм.	10 шт.

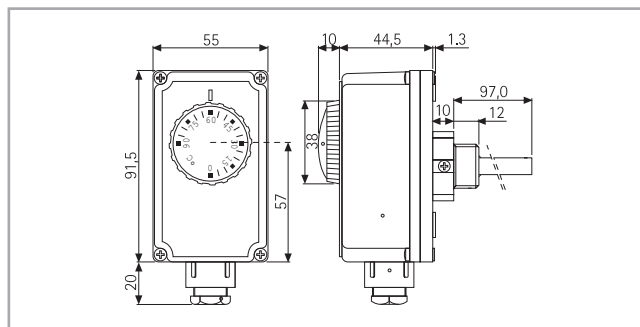
# ТЕРМОСТАТЫ В КОРПУСЕ

TC2



Действие данного термостата основано на расширении жидкости. Термостат однополюсный с переключающими контактами в защитном корпусе. Обычно устанавливается в подводящих трубопроводах и особенно подходит для автоматического регулирования котельных, насосов и других установок. Имеется в наличии также модель с капилляром. Сертификация: ENEC, DIN, ISPEL. Соответствует директиве PED.

## ПОГРУЖНОЙ РЕГУЛИРУЕМЫЙ ТЕРМОСТАТ



Мощность контактов = 10(2,5)A/250В~  
Контакты = прерывание или переключение при повышении температуры

Макс. температура корпуса = 80°C  
Макс. температура ч. э. = 125°C  
Термический градиент = 1°K/мин  
Степень защиты = IP40  
Цвет корпуса = оранжевый

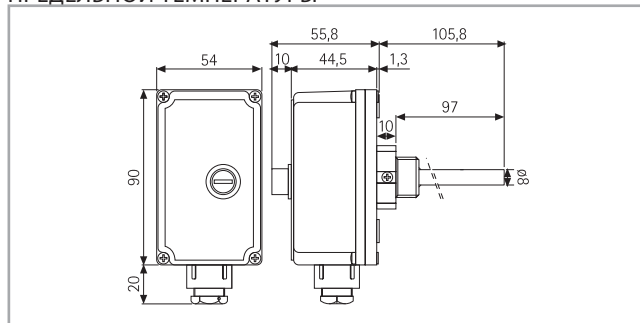
КОД	ДИАПАЗОН ТЕМПЕРАТУР	ДИФФЕРЕНЦИАЛ	МАКС. ТЕМПЕРАТУРА ЧУВСТ. ЭЛЕМЕНТ	ДЛИНА КАПИЛЛЯРА	ЗАЩИТНЫЙ КОЖУХ 1/2" NPT	ЧУВСТ. ЭЛЕМЕНТ	МЕТАЛЛ. ОСНОВАНИЕ	УПАКОВКА
542470	0°/90°C	$\Delta t = 4 \pm 1K$	130°C		7X8X100 мм.			20 шт.
542425	0°/90°C	$\Delta t = 4 \pm 1K$	130°C		7X8X200 мм.			20 шт.
542441	40°/210°C	$\Delta t = 9 \pm 2K$	250°C		7X8X100 мм.		46x72 мм.	20 шт.
542440	40°/210°C	$\Delta t = 9 \pm 2K$	250°C		7X8X200 мм.		46x72 мм.	20 шт.
542562	0°/90°C	$\Delta t = 4 \pm 1K$	130°C	1000 мм.		Ø 6,5x95 мм.		20 шт.

LSC1



Погружной термостат с чувствительным элементом, действие которого основано на расширении жидкости, однополярный, ограничивающий допустимую температуру, с ручным или автоматическим сбросом, самоотключающийся в случае разрушения капиллярной трубки, защищенной герметичным кожухом. Термостат обычно устанавливается в подводящих трубопроводах и особенно подходит для отопительных установок при необходимости ограничения максимальной температуры. Сертификация ENEC, DIN, ISPEL. Соответствует директиве PED.

## ПОГРУЖНОЙ САМООТКЛЮЧАЮЩИЙСЯ ТЕРМОСТАТ ПРЕДЕЛЬНОЙ ТЕМПЕРАТУРЫ



Мощность контактов = 10(2,5)A/250В~  
Термический градиент = 1°K/мин  
Макс. температура корпуса = 80°C  
Макс. температура ч. э. = 125°C  
Степень защиты = IP 40  
Вывод провода = M 20 x 1,5  
Цвет корпуса = оранжевый

КОД	ПРЕДЕЛЬН. ТЕМПЕРАТУРА		ЧУВСТВИТ.	ЗАЩИТНЫЙ КОЖУХ 1/2" NPT	ПЕРФОРИР. КОЖУХ	ДИФФЕРЕНЦ.	ПЕРЕЗАП.	УПАКОВКА
	РЕГУЛИР.	ФИКСИР.						
543010	90°/110°C		+0/-6K	8X7X120 мм.		15K	ручной	20 шт.
543031		100°C	+0/-6K	8X7X100 мм.		15K	ручной	20 шт.
543151	90°/110°C		+0/-6K		Ø 16X280 мм.	15K	ручной	20 шт.

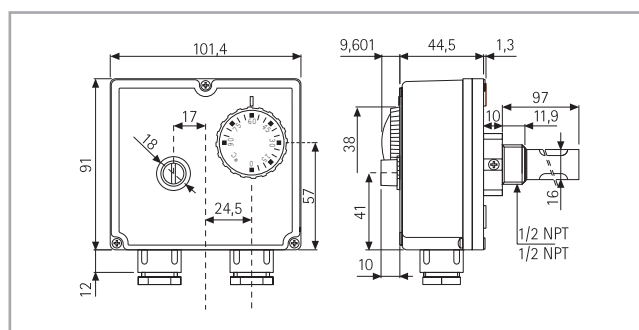
# ТЕРМОСТАТЫ В КОРПУСЕ

## TLSC



Сдвоенный термостат с чувствительным элементом, действие которого основано на расширении жидкости, однополярный, одновременно регулирующий и ограничивающий температуру с ручным (модель TLSC) или автоматическим (модель TLSC/A) сбросом. Предусмотрено самоотключение в случае поломки капиллярной трубки, защищенной герметичным кожухом.

### ПОГРУЖНОЙ СДВОЕННЫЙ ТЕРМОСТАТ



Мощность контактов = 10 (2,5) А 250В ~

Контакты = открытие при увеличении температуры

Макс. температура корпуса = 80°C

Макс. температура ч. э. = 125°C

Термический градиент = 1°K/мин

Степень защиты = IP 40

Вывод провода = М 20 х 1,5

Цвет корпуса = оранжевый

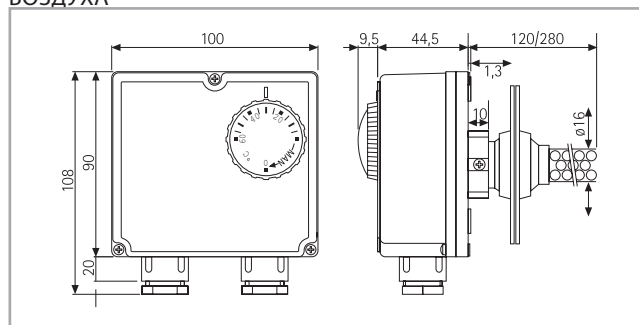
КОД	ДИАПАЗОН ТЕМПЕРАТУР	ДИФФЕРЕНЦ.	ПРЕДЕЛЬН. ТЕМПЕРАТУРА		РАЗМЕР КОЖУХА	ПЕРЕЗАПУСК	УПАКОВКА
			РЕГУЛ.	ФИКСИР.			
542714	0°/90°C	$\Delta t = 4 \pm 1K$	90°/110°C+0/-6K		15X16X100 мм	ручной	20 шт.
542731	0°/90°C	$\Delta t = 4 \pm 1K$		100°C+0/-6K	15X16X100 мм	ручной	20 шт.

## ТСА



Сдвоенный термостат для управления горелкой (регулятор под крышкой корпуса) или включения или выключения вентилятора (внешнее регулирование). Особенно подходит для генераторов горячего воздуха. Сертифицирован ENEC.

### СДВОЕННЫЙ ТЕРМОСТАТ ДЛЯ ГЕНЕРАТОРОВ ВОЗДУХА



Мощность контактов = 10 (2,5) А 250В ~

Регулируемая T, °C FAN = 0°/60°C

Внутр. регулируемая T, °C = 30°/120°C

Контакты = Ag 1000/1000

Степень защиты = IP 40

Независимые регул. элементы = 2

Вывод провода = М 20 х 1,5

Макс. температура корпуса = 80°C

Макс. температура ч. э. = 150°C

Цвет корпуса = серый

КОД	КОЖУХ	РАЗМЕР КОЖУХА	шарнирное соед. и фланец по запр.	шарнирное соед. и фланец в комплекте	УПАКОВКА
542860	перфорированный	Ø 16X120 мм.		.	20 шт.
542870	перфорированный	Ø 16X280 мм.		.	20 шт.
542873	со стержнем	ширина 12X280 мм.	.		20 шт.
СПЕЦИАЛЬНАЯ ВЕРСИЯ					
542833	Регулятор температуры под крышкой корпуса и снаружи 0°/90°C - с кожухом 15x16x100 мм.				20 шт.



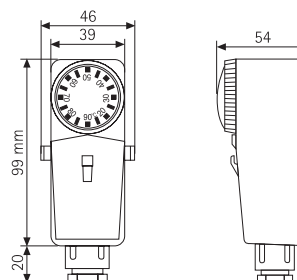
# ТЕРМОСТАТЫ В КОРПУСЕ

**BRC**



Контактный биметаллический однополярный термостат с переключающими или размыкающими контактами. Укомплектован направляющим устройством для провода и особенно подходит для измерения температуры в трубах отопительных установок и др. Фиксация термостата осуществляется при помощи пружинного зажима (в комплекте), обеспечивающего надежное сцепление с трубой.

## ТЕРМОСТАТ КОНТАКТНЫЙ БИМЕТАЛЛИЧЕСКИЙ



Диапазон температур = 20°/90°C  
 Дифференциал =  $8 \pm 3$  K (регулируемый)  
 Контакты = Ag 1000/1000  
 Мощность контактов = 16(2,5) A/250 B~  
 Кол-во циклов = II (100.000)  
 Термический градиент = 1°K/мин  
 Макс. температура корпуса = 80°C  
 Степень защиты = IP 20  
 Вывод провода = 3/8" G  
 Цвет корпуса = оранжевый

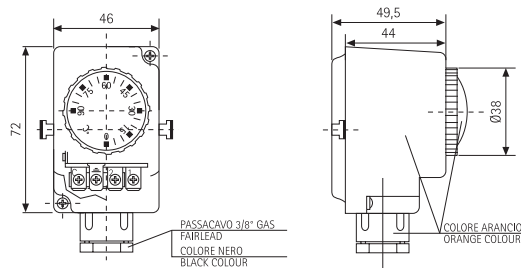
КОД		УПАКОВКА
545610	Регулятор температуры снаружи корпуса.	50 шт.
545860	Регулятор температуры скрыт под корпусом.	50 шт.

**TCR**



Термостат с капилляром, действие которого основано на расширении жидкости, с переключающими или размыкающими контактами. Укомплектован направляющим устройством для провода и особенно подходит для измерения температуры в трубах отопительных установок и для других нужд. Фиксация термостата осуществляется при помощи пружинного зажима (в комплекте), обеспечивающего надежное сцепление с трубой.

## КОНТАКТНЫЙ КАПИЛЛЯРНЫЙ ТЕРМОСТАТ



Дифференциал = 10±3K  
 Макс. температура корпуса = 55°C  
 Степень защиты = IP40  
 Мощность контактов = 10(2,5)A/250 B~  
 Цвет корпуса = оранжевый

КОД		УПАКОВКА
543451	Контактный капиллярный термостат. Диапазон температур: 0°÷90°C	50 шт.
543453	Контактный капиллярный термостат. Диапазон температур: 10°÷65°C	50 шт.

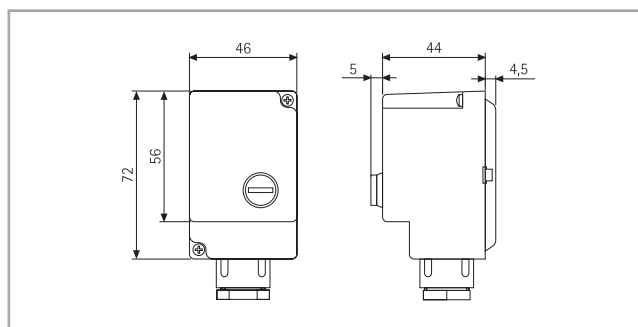
# ТЕРМОСТАТЫ В КОРПУСЕ

TCS



Предохранительный термостат действие которого основано на расширении жидкости, однополярный с отключающимися контактами. Особенно подходит для систем теплого пола. Крепление термостата производится посредством уплотнительного кольца-пружины, которое обеспечивает плотное прилегание к трубе.

## КОНТАКТНЫЙ ПРЕДОХРАНИТЕЛЬНЫЙ ТЕРМОСТАТ



Предустановленная температура = 60°C  
 Диапазон температур = 40°÷70°C  
 Дифференциал = 0-10K  
 Ручной перезапуск  
 Степень защиты = IP 40  
 Класс изоляции = I  
 Макс. температура корпуса = 55°C  
 Мощность контактов = C-1: 0,5A/250V~  
 C-2: 10(2,5)A/250V~  
 Выход = выкл. контакты  
 Вывод провода = 1/8" G  
 Установка = на трубу

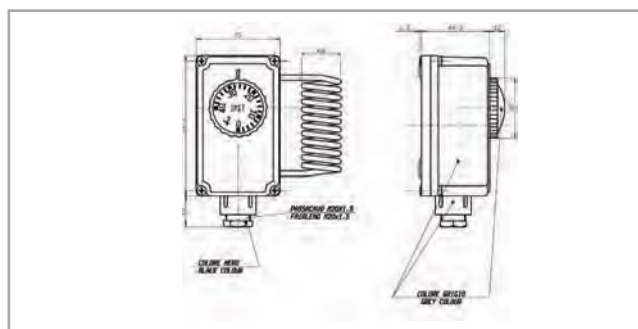
КОД		УПАКОВКА
543454	Контактный предохранительный термостат (40°÷70°C)	50 шт.

TA IP 40



Комнатный термостат в пылезащищённом корпусе.

## КОМНАТНЫЙ ТЕРМОСТАТ С ЗАЩИТОЙ ОТ ПЫЛИ



Контакты = Ag 1000/1000  
 Мощность контактов = 10(2,5)A 250V~  
 Термический градиент = 1°K/мин.  
 Макс. температура ч. э. = 50°C  
 Класс = II (100.000 циклов)  
 Вывод провода = M 20x1.5

КОД	РЕГУЛИРУЕМАЯ ТЕМПЕРАТУРА	ЧУВСТ. ЭЛЕМЕНТ	КОНТАКТЫ	КОРПУС	СТЕПЕНЬ ЗАЩИТЫ	УПАКОВКА
544610	0°/40°C	спираль	переключающие	ABS/Поликарбонат	IP40	20 шт.

**ETR**



Индивидуальные и специальные заказы исполняются в зависимости от количественной потребности.

SOVITTE NERE  
BLACK INSCRIPTION

62

111

36

15

52.5

10.5

100

39

69.5

81

COLORE GRIGIO  
GREY COLOUR

ETICHETTA AUTODIAGNOSI

PMSOCHLO PASSO INTENT 5  
FOREIGN TYPING INSTRUMENT

Диапазон температур = от -30° - +240°C  
 Дифференциал = от 3 до 6 °C  
 Мощность контактов = 16(2,5)A/250В~  
 Макс. эксплуат. температура = 65°C  
 Степень защиты = IP54  
 Вывод провода = M20 x 1,5  
 Класс = II (100.000 циклов)  
 Контакты = SPDT

КОД	ДИАПАЗОН ТЕМПЕРАТУР	ДИФФЕРЕНЦ	МАКС. ТЕМПЕРАТУРА ЧУВСТ. ЭЛЕМЕНТ	РАЗМЕР ЧУВСТ. ЭЛЕМЕНТ.	ДЛИНА КАПИЛЛЯРА	УПАКОВКА
544400	0/+55 ±2°C	3 ±1 °C	60°C	9,5х92	нет	5 шт.
544402	-35/+35 ±2°C	3 ±1 °C	60°C	6х120	2000 мм.	5 шт.
544401	-35/+35 ±3°C	3 ±1 °C	60°C	9,5х92	нет	5 шт.

## ERT



Регулировка может быть фиксированной посредством стопоров, которые блокируют вращение ручки. Устройство может быть защищено от случайного вмешательства благодаря тому, что ручка регулировки может находиться под крышкой корпуса (которая может быть как глухой, так и с окошечком через которое видны настройки).

Technical drawing of the NIBE S150 thermostat, showing front and side views with dimensions in millimeters.

**Front View Dimensions:**

- Overall width: 91 mm
- Overall height: 111 mm
- Mounting bracket width: 62 mm
- Mounting bracket height: 22.5 mm
- Bottom mounting hole offset: 1.5 mm

**Side View Dimensions:**

- Overall depth: 52.5 mm
- Top flange width: 10.5 mm
- Top flange height: 39 mm
- Coil diameter: 26.5 mm

**Other Labels:**

- ETICHETTA AUTORESISTIVA SCHEMA**: Points to the wiring terminal block.
- NICHELATO**: Points to the nickel-plated coil.
- PIRRESCALING PASSO NIBE1.5**: Points to the thermostat body.
- COLORE GRIGIO**: Indicates the color of the thermostat.

Диапазон температур = -30° - +60°C  
 Дифференциал = 1,5 - 3 °C  
 Мощность контактов = 16(2,5)A/250B~  
 Макс. эксплуат. температура = 65°C  
 Степень защиты = IP54  
 Вывод провода = M20 x 1,5  
 Класс = II (100.000 циклов)  
 Контакты = SPDT

КОД	ДИАПАЗОН ТЕМПЕРАТУР	ДИФФЕРЕНЦ	МАКС. ТЕМПЕРАТУРА ЧУВСТ. ЭЛЕМЕНТ	ДЛИНА КАПИЛЛЯРА	УПАКОВКА
544405	-5/+35 ±2°C	3 ±1 °C	50°C	Ni спираль	5 шт.
544404	0/+40 ±2°C	2 ±1 °C	50°C	Ni спираль	5 шт.

## ПРИНАДЛЕЖНОСТИ ДЛЯ ETR - ERT - ESL

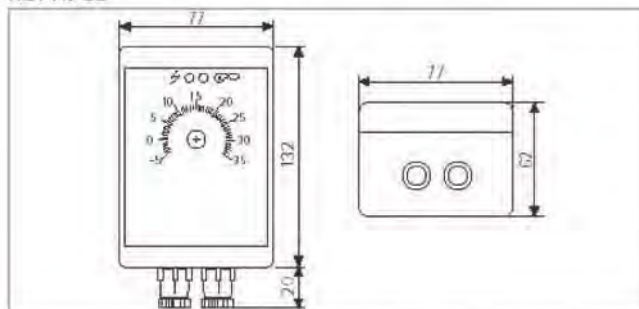
КОД		УПАКОВКА
008755	приспособление для фиксации на DIN-рейку	по запросу

## TAE/S



Комнатный электронный термостат в герметичном корпусе на интегральных микросхемах, с температурным сенсором NTC (отрицательный температурный коэффициент) повышенной чувствительности. Оснащен двумя светодиодами: красный – обогрев включен, зеленый – питание. Особенно подходит для регулирования температуры во влажных и запыленных помещениях, таких, как теплицы и промышленные цеха и т.д.

### ЭЛЕКТРОННЫЙ ТЕРМОСТАТ В ГЕРМЕТИЧНОМ КОРПУСЕ



Питание = 230В~/50Hz  
 Диапазон температур = -5°/+35°C  
 Температурный датчик = NTC  
 Дифференциал = 1K  
 Эксплуат. температура = -10°C...+60°C  
 Эксплуат. влажность = 10...90%  
 Контакты = переключающие  
 Мощность контактов = 6(1)A/250В~  
 Степень защиты = IP54  
 Длина зонда = 1,5м.

КОД		УПАКОВКА
560051	Электронный термостат в герметичном корпусе	5 шт.
556602	Сменный зонд для TAE/S с кабелем L = 1.500мм.	по запросу



## SRP Simple

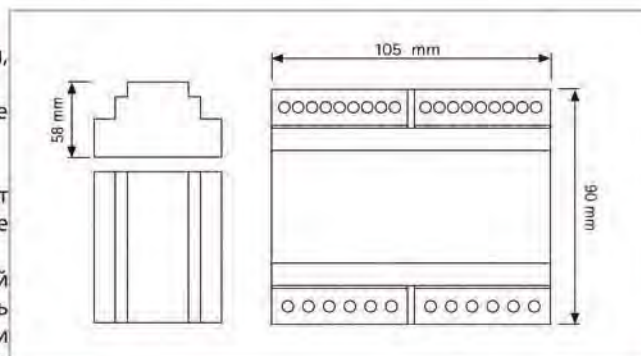


БЛОК КЛИМАТИЧЕСКОГО РЕГУЛИРОВАНИЯ ДЛЯ СИСТЕМ ТЕПЛОГО ПОЛА.

Блок климатического регулирования SRP Simple, контролирует систему отопления таким образом, чтобы добиться максимального сочетания экономии и комфорта. Особенно подходит для систем теплого пола. Легко монтируется и устанавливается, в устройстве компактных размеров содержится большое количество функций.

### ОСНОВНЫЕ ХАРАКТЕРИСТИКИ

- Универсальный и полный блок климатического регулирования, подходит для широкого круга применения.
- Проверенное электронное устройство, гарантирующее надежность и комфорт.
- Компактные размеры для легкой установки.
- Блок климатического регулирования "SRP Simple" обеспечивает простое и непосредственное климатическое регулирование систем обогрева пола или излучающих панелей.
- Обеспечивает дополнительный контроль контура высокой температуры. Температура подачи первого контура может иметь свободное заданное значение (климатическое регулирование при помощи внешнего зонда) или заданное значение, установленное на панели управления. На втором контуре, осуществляется только контроль насоса.
- Блок управляет как системой отопления, так и кондиционирования. Посредством антиконденсационного зонда поддерживается под контролем формация конденсата, и через дополнительный выход можно контролировать фан-койл, или осушитель.
- Устанавливается время открытия - закрытия клапана, для полной совместимости со всеми сервомоторами, имеющимися в продаже.
- Блок располагает серией основных параметров безопасности
- Климатическое регулирование, и, следовательно, температура подачи исправляется на основе температуры окружающей среды, измеряемой с помощью зонда, или комнатного термостата (удаленный контроль). Режим регулирования – пропорционально-интегрально-производный (PID).
- Регулируемый выход управления для системы насосов с задержкой отключения и возможностью периодического функционирования выключенной системы.
- Во избежание случайной неправильной установки, имеется доступ к параметрам установки системы, осуществляемый через пароль.
- Устройство имеет компактные размеры для установки на DIN-рейку. Снабжен закрепляющим приспособлением, для установки на стене.



Питание = 230В~±10%-50Гц  
 Потребление энергии = 4 ВА  
 Степень защиты = IP40  
 Температура хранения = -5°C ... +65°C  
 Температура эксплуат. = 0 ... +50°C  
 Влажность = 30 ... 90% без конденс.  
 Корпус = ABS  
 Мощность контактов = 5(2)A/250В~

КОД		УПАКОВКА
578250	Пункт климатического регулирования SRP-Simple.	по запросу

## ПРИНАДЛЕЖНОСТИ ДЛЯ SRP Simple

КОД		УПАКОВКА
578260	Антиконденсатный зонд	по запросу
577667	Внешний датчик - кабель 2м. - IP65 - NTC 1% - 10кОм при 25°C.	по запросу
058007	Датчик первичного контура TRP 150 - 6,5x36мм. - силиконовый кабель 2м.	по запросу
555001	Защитный кожух для датчиков - 7x8x47мм. - Присоединение 1/2" NPT.	по запросу



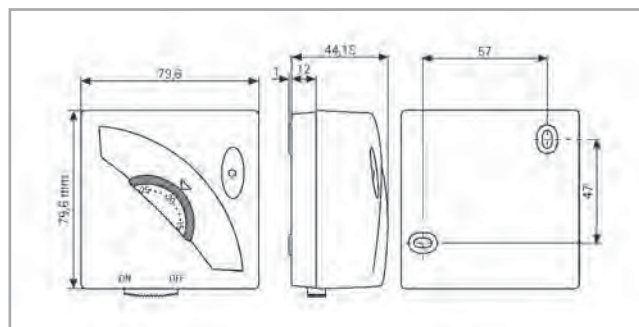
# КОМНАТНЫЕ ТЕРМОСТАТЫ

## ТА3



Действие данного термостата основано на расширении насыщенного пара в газовом сильфоне. Устройство представляет собой новую версию термостата ТА2п. От старой модели он унаследовал простоту использования и надежность. Усовершенствованная ручка регулировки позволяет ограничить или зафиксировать установленную температуру. Термостаты ТА3п представлены как с сигнальной лампочкой, так и без, с переключателем ON/OFF или ЗИМА/ЛЕТО.

### МЕХАНИЧЕСКИЙ КОМНАТНЫЙ ТЕРМОСТАТ



Мощность контактов = 16(2,5) A/250 В~  
 Диапазон температур = 5°÷30°C  
 Дифференциал = 1K  
 Класс изоляции = □  
 Степень защиты = IP 20  
 Макс. температура хранения = 50°C  
 Присоединение = 2 провода  
 Выход = перекл. контакты  
 Установка = на стену  
 Цвет = белый

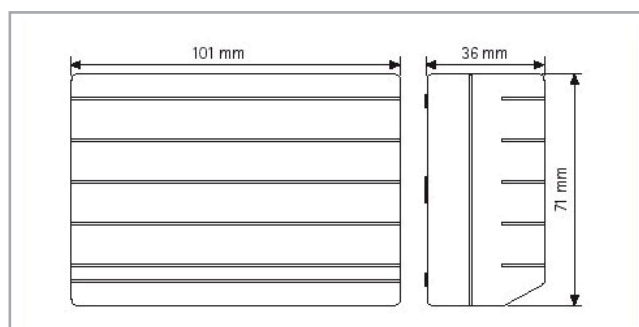
КОД		УПАКОВКА
546010	Термостат с сигнальной лампочкой и переключателем ON/OFF	20 шт.
546030	Термостат с сигнальной лампочкой	20 шт.
546070	Термостат без дополнительных функций	20 шт.
546230	Термостат с сигнальной лампочкой и переключателем ЗИМА/ЛЕТО	20 шт.
000071	Стопор для блокировки ручки	по заказу
004095	Основа для установки комнатного термостата ТА3 – цвет черный	по заказу

## ТАЕ/1



Электронный комнатный термостат оснащен интегральными схемами и высокочувствительным температурным сенсором. Снабжен переключателем OFF/ЗИМА (отопление) – ЛЕТО (кондиционирование), а также светодиодом функционирования для отображения рабочего состояния прибора.

### ЭЛЕКТРОННЫЙ КОМНАТНЫЙ ТЕРМОСТАТ



Напряжение = 230В~  
 Мощность контактов = 5(2)A/250В~  
 Диапазон температур = 5°÷30°C  
 Дифференциал = 0,2÷0,4K  
 Присоединение = 4 провода  
 Выход = перекл. контакты  
 Степень защиты = IP 20  
 Установка = на стену  
 Цвет = белый

КОД		УПАКОВКА
560090	ТАЕ/1 комнатный термостат.	10 шт.

# КОМНАТНЫЕ ТЕРМОСТАТЫ

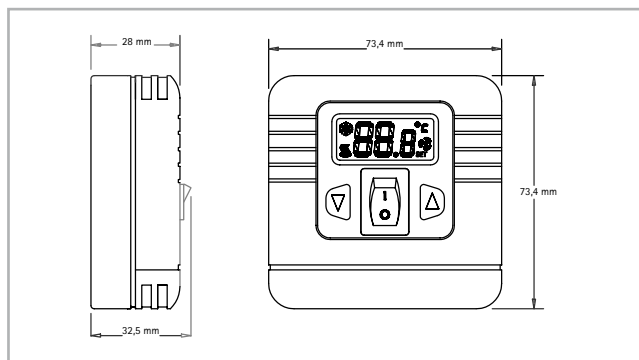
**TAE/D**



Электронный комнатный термостат для настенного монтажа, с установленным дисплеем температуры окружающего воздуха.

2-проводное соединение с мощностью аккумуляторов (2 x AAA щелочные 1,5 В). Оснащен ВКЛ / ВЫКЛ. Регулируемый дифференциал.

## ЭЛЕКТРОННЫЙ КОМНАТНЫЙ ТЕРМОСТАТ



Питание = 2 батарейки AAA 1,5 V  
 Поток связи = 6(3) A/250 V~  
 переключающий контакт  
 Диапазон регулировки = 5°÷35°C  
 Дифференциация = 0,4°÷1°K регулируемый  
 Монтаж = настенный  
 Связь = 2-проводная  
 Степень защиты = IP 20

КОД		УПАКОВКА. N.
560060	Электронный комнатный термостат с указанием температуры на дисплей - с питанием от батарей - 2-проводное подключение.	10

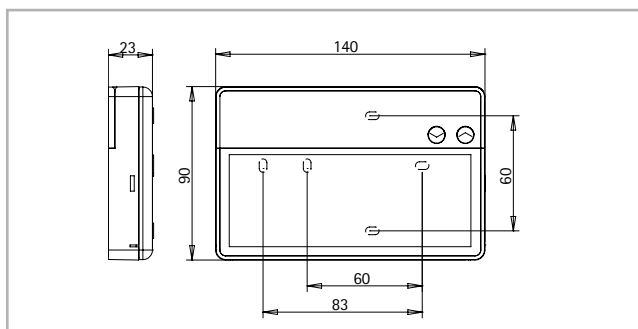
## DUO SCREEN



версия с подсветкой

Цифровой термостат на двух уровнях температуры, для приложений для систем отопления или охлаждения. Программируемый в четырех различных режимах: авто, комфорт, пониженный и антифриз. Отображение температуры в °C. Два уровня установки температуры (комфорт и пониженный) и фиксированный уровень (антифриз). Программирование временных интервалов с помощью 24 микропереключателя разрешения 1ч. Duo SCREEN оснащен большим и элегантным дисплеем для удобства чтения информации с дисплея: температуры, времени, даты, программирование, активное отопление и ряд значков, которые показывают состояние устройства. Температура настройки через 2 кнопки всегда доступна для хранения набора температуры и программ. Сообщение о состоянии батарей и флэш-памяти. В нижней части пространство чтобы установить время почасовое и зарядку аккумулятора. Также доступны с подсветкой ЖК-дисплея, и в ежедневных и еженедельных версиях.

### ЦИФРОВОЙ ТЕРМОСТАТ



- Питание = AA (включно)
- Диапазон температур =  $5^{\circ} \div 35^{\circ} \text{C}$
- Разрешённая температу =  $0,1^{\circ}\text{C}$
- Миним интервал програ. = 1 час
- Обновление температур = 1раз в минуту
- Точность термостата =  $\pm 0,3^{\circ}\text{C}$
- Дифференциальный =  $0,2 \div 0,4^{\circ}\text{C}$  (@dT/dt= $1^{\circ}\text{C}/15'$ )
- Степень защиты = IP 20
- Выход = выключатель реле
- Контактный потенциал =  $8 (2,5)\text{A}/250\text{V} \sim$  клеммной
- Датчик температуры = NTC 3%
- Температура хранения =  $0^{\circ} \div 60^{\circ}\text{C}$
- Антифриз = фиксировка  $6^{\circ}\text{C}$
- Дисплей = LCD (L=126mm x H=43,5mm)
- Цвет = белый
- Монтаж = настенный

КОД		УПАКОВКА N.
578011	Термостат с ежедневным программированием, зима-лето, 2 батареи типа AA 1,5 В.	10
578012	Термостат с ежедневным программированием, зима-лето, 2 батареи типа AA 1,5 В дисплей с подсветкой.	10
578013	Термостат с еженедельным программированием, зима-лето, 2 батареи типа AA 1,5 В дисплей с подсветкой.	10

# ПРОГРАММИРУЕМЫЕ ТЕРМОСТАТЫ

BLUE



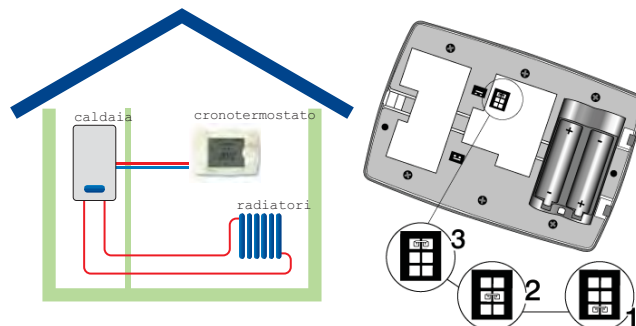
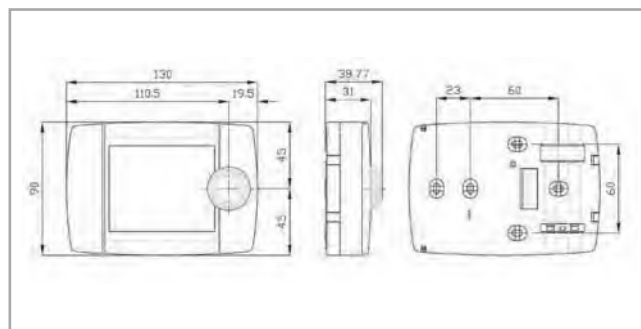
Цифровой хронотермостат для установки на системы отопления или кондиционирования. Программируется на три различных режима: суточный, недельный, week-end.

Некоторые специальные функции (отпуск, party, пауза) сочетают в себе удобство пользования с экономией энергии.

IMIT Blue снабжен широким дисплеем для удобства чтения отображаемой информации: температура окружающей среды, час, дата, активная программа отопления а также серия значков которые отображают состояние работы устройства.

Слева расположена панель, под которой находятся 6 больших кнопок которые позволяют очень просто и быстро запрограммировать устройство. В данном хронотермостате предусмотрена возможность удаленного контроля с помощью телефона.

## ЦИФРОВОЙ ХРОНОТЕРМОСТАТ



- Питание = батарейки AA(в комплекте)
- Регулируемая температура =  $6^{\circ} \div 35^{\circ} \text{C}$
- Дискретность =  $0,1^{\circ} \text{C}$
- Мин. интервал программиров. = 30 мин.
- Обновление температуры = раз в минуту
- Дифференциал =  $0,2 \div 0,4^{\circ} \text{C} (@dT/dt=1^{\circ} \text{C}/15')$
- Степень защиты = IP 20
- Класс изоляции =  $\square$
- Выход = реле
- Мощность контактов = 8 (2,5)A/250V~ на клеммн. панель
- Температурный датчик = NTC 3%
- Температура хранения =  $0^{\circ} \div 60^{\circ} \text{C}$
- Антифриз =  $6^{\circ} \text{C}$  фикс.
- Дисплей = LCD (L75мм. x H60мм.)
- Цвет = белый
- Установка = на стену

КОД		УПАКОВКА
578090	Blue - Комнатный программируемый термостат	5 шт.

## BLUE radio



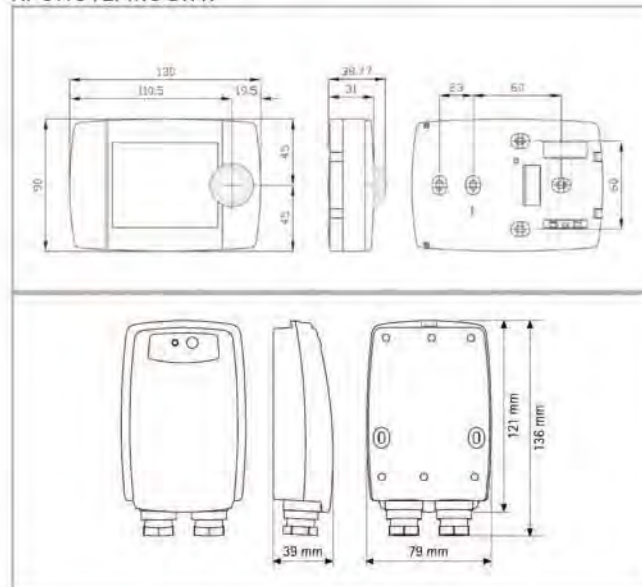
Цифровой беспроводной хронотермостат с приемником (2 уровня температуры) идеален для установки на системы отопления. Программируется на три различных режима: суточный, недельный, week-end.

Некоторые специальные функции (отпуск, party, пауза) сочетают в себе удобство пользования с экономией энергии.

IMIT Blue снабжен широким дисплеем для удобства чтения отображаемой информации: температура окружающей среды, час, дата, активная программа отопления а также серия значков которые отображают состояние работы устройства.

Слева расположена панель, под которой находятся 6 больших кнопок которые позволяют очень просто и быстро программировать устройство. В данном хронотермостате предусмотрена возможность удаленного контроля с помощью телефона. Система радиопередачи между приемником и передатчиком, основанная на кварцевой технологии, гарантирует точность и стабильность работы системы даже при наличии стен из железобетона.

## БЕСПРОВОДНОЙ ЦИФРОВОЙ ХРОНОТЕРМОСТАТ



Регулируемая температура =  $6^{\circ} \div 35^{\circ} \text{C}$

Дискретность =  $0,1^{\circ} \text{C}$

Мин. интервал программиров = 30 мин.

Обновление температуры = раз в минуту

Дифференциал =  $0,4^{\circ} \text{C}$  (@dT/dt= $1^{\circ} \text{C}/15'$ )

Класс изоляции = ☐

Мощность передачи = 150м. на открытом пространстве, 20м в здании

Мощность контактов = 8 (2,5)A/250В~

### ПЕРЕДАТЧИК

Питание = батарейки AA(в комплекте)

Частота передачи = 868 МГц

Дисплей = LCD (L75мм. x H60мм.)

### ПРИЁМНИК

Питание = 230В~ -15% +10%

Красная лампочка = распознавания активного кода

Зеленая лампочка = готов получить команды

Выход = перекл. реле 6А 250В~

Корпус = ABS IP44

КОД		УПАКОВКА
578091	Blue radio - Беспроводной комнатный программируемый термостат	5 шт.



## GSM АКТИВАТОР



Телефонный активатор позволяет управлять и контролировать на расстоянии режимами электронных настроек.

Особенно подходит к хронотермостату IMIT BLUE и позволяет менять настройки режима функционирования (АВТОМАТИЧЕСКИЙ или АНТИФРИЗ).

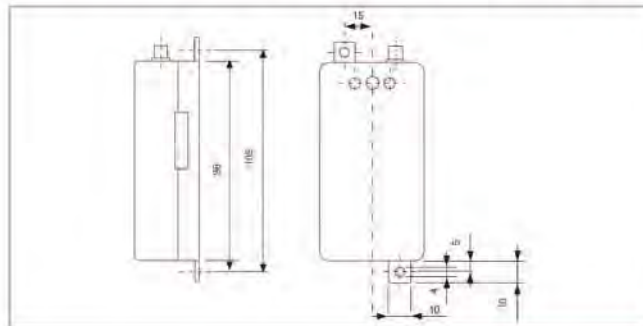
Приспособление снабжено устройством GSM последнего поколения и через SIM карту (не прилагается) позволяет обойтись без стационарной телефонной связи. Поэтому, особенно удобен для эксплуатации в домах, не снабженных телефонной линией.

### ОПЕРАЦИИ

С SMS сообщениями:

- Изменение режима функционирования термостата (от антифриза до автоматического и обратно).
- Проверка режима функционирования термостата

### GSM АКТИВАТОР ДЛЯ ПРОГРАММИРУЕМЫХ ТЕРМОСТАТОВ



Питание = 9/12В DC -ток 500mA макс.

Среднее потребление тока = 40 mA

Выход = бистабильное реле

Температура хранения = 40°÷85°C

Температура функцион. = 20°÷55°C

GSM устройство = Siemens TC35i

Контакты = 0,3A 125В ac - 0,3A 110Вdc - 1A 30Вdc

Соответствие нормативам = 1999/5/CE

EN 301489-7 - EST 300 489-1

EN 60950

Установка = на стену

Цвет = серый RAL 7035

КОД		УПАКОВКА
578016	Телефонный активатор GSM, состоящий из блока активатора, штыревой антенны (код 578018), блока питания (код. 578019)	по заказу

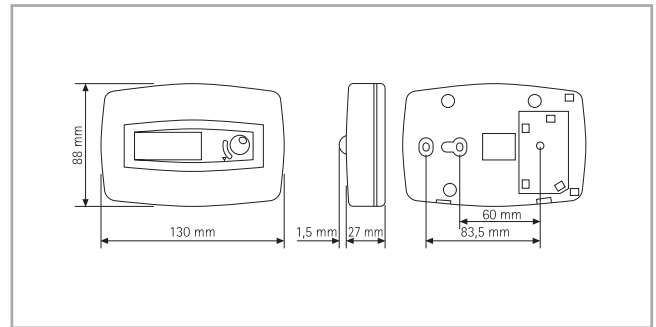
# ПРОГРАММИРУЕМЫЕ ТЕРМОСТАТЫ

## DUO PLUS



Этот хронотермостат отличает простота использования и строгость дизайна. СУТОЧНАЯ программа легко устанавливается благодаря микропереключателям, задающим один из двух возможных уровней температуры для каждого часа суток. Графический дисплей отображает все возможности термостата: время, температуру в помещении, значение установленной пониженной температуры, установленную температуру для данного часа, символ замены батареи питания. Благодаря переключателю ЗИМА/ЛЕТО, возможно контролировать не только отопительную систему, но и систему кондиционирования.

### ПРОГРАММИРУЕМЫЙ КОМНАТНЫЙ ТЕРМОСТАТ



Питание = n°2 1,5V-LR6 алкал. батарейки  
 Диапазон T -дневной = 5°÷30°C  
 Диапазон T - ночной = фиксир. 6°C или 16°C  
 Макс. рабочая температура = 50°C  
 Температура хранения = 0°÷60°C  
 Дифференциал = 0,2÷0,4K  
 Выход = перекл. контакты  
 Мощность контактов = 5(0,5) A/250V~  
 Термический градиент = 1K/15 мин.  
 Степень защиты = IP 20  
 Измеряемая температура = 0°/40°C (разрешение 0,1°C)  
 Антифриз = 6°C фикс.  
 Программа = суточная  
 Переключатель Зима/Лето  
 Соединение = 2-х проводное  
 Цвет = бежевый

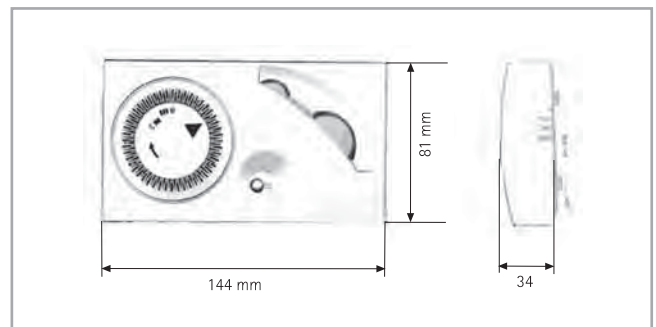
КОД		УПАКОВКА
557880	DUO PLUS - суточное программирование.	10 шт.

## CHRONOMIX



CHRONOMIX - это электронный термостат дизайн которого напоминает термостат ТАЗн. Настраивается благодаря аналоговым часам суточного программирования. Электронный термостат контролирует температуру окружающей среды, а почасовой переключатель позволяет задать температуру на каждый час суток. Устройство отличается простотой и экономичностью.

### ПРОГРАММИРУЕМЫЙ КОМНАТНЫЙ ТЕРМОСТАТ



Питание = 2 батарейки 1,5 V-LR6  
 Регулируемая температура = 5°÷30°C  
 Мощность контактов = 5(1)A/250V~  
 Дифференциал = 0,5 K  
 Степень защиты = IP 20  
 Цвет = белый

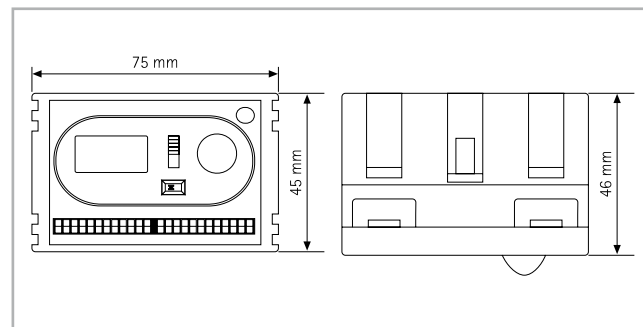
КОД		УПАКОВКА
578070	CHRONOMIX - дневное программирование.	5 шт.

## DUO/503n



Электронный комнатный термостат со встроенными характеристиками, с 24 микропереключательным ежедневным программированием, особенно подходит для простоты использования. Позволяет регулировать температуру на 2 уровнях. С помощью селектора может работать автоматически, или при двух вышеупомянутых температурах. На дисплее попеременно отображено время, температура с точностью до десятых долей градуса и два доклада (функция системы и отсутствия напряжения). В комплекте с оборудованием 557350 который подходит для типа BTICINO (серии LIVING INTERNATIONAL), Gewiss (серии PLAYBUS и PLAYBUS YOUNG), Vimar (серии IDEA и IDEA RONDÒ).

### МОНТАЖНЫЙ ЦИФРОВОЙ ТЕРМОСТАТ



Питание = 230В переменного тока  
 Диапазон регулирования =  $5^{\circ} \div 30^{\circ}\text{C}$   
 Микропереключатель  
 настройки =  $5^{\circ}/16^{\circ}\text{C}$   
 пониженной температуры  
 Температура макс. выдержки =  $50^{\circ}\text{C}$   
 Дифференциал =  $0,2 \div 0,4\text{K}$   
 Выход = переключающий контакт  
 Контактный потенциал =  $5 (2) \text{ A}/250\text{V} \sim$   
 Степень защиты = IP 20  
 Температура приобретения = с интервалом в 1'  
 Минимальная настройка интервала = 1 ч  
 Связь = 4-проводная  
 Резерв зарядки = 1 ч  
 Отображение = жидкокристаллический

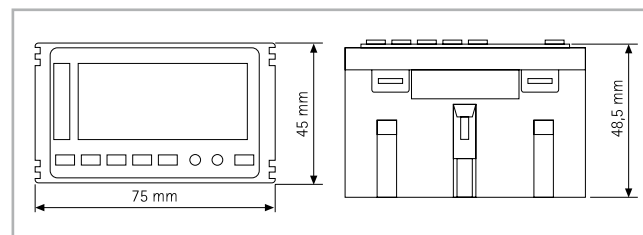
КОД		УПАКОВКА. N
560042	DUO/503n - Цвет серый RAL 7016.	10
560044	DUO/503n - Цвет белый RAL 9010..	10
557350	Включ. Комплект оборудования для 3 модулей подходящий для типа BTICINO (серии LIVING INTERNATIONAL), Gewiss (серии PLAYBUS и PLAYBUS YOUNG), Vimar (серии IDEA и IDEA RONDÒ).	по запросу
557356	5 пластиковых табличек Gewiss (серии PLAYBUS YOUNG). Черный цвет	5

## CRD/503n



Электронный комнатный термостат для регулирования температуры в помещении на 2 настроенных уровнях ( $6^{\circ}$  до  $38^{\circ}\text{C}$ ) и третьего (антифриз) зафиксированного при  $6^{\circ}\text{C}$ . Установленная программа является еженедельной настроенная пользователем. Может управлять систему отопления и кондиционирования при использовании кнопки Летнее / Зимнее. Большой дисплей отображает время, дату, температуру и график времени операционной системы. Комплект оборудования включающий код 557350 который подходит для типа BTICINO (серии LIVING INTERNATIONAL), Gewiss (серии PLAYBUS и PLAYBUS YOUNG), Vimar (серии IDEA и IDEA RONDÒ).

### МОНТАЖНЫЙ ЦИФРОВОЙ ТЕРМОСТАТ



Питание = 230 В переменного тока  
 Диапазон регулирования =  $6^{\circ} \div 38^{\circ}\text{C}$   
 темп.  
 Отображение комнатной темп =  $0/40^{\circ}\text{C}$  (разреш.  $0,1^{\circ}\text{C}$ )  
 Дифференциал =  $0,2 \div 0,4\text{K}$   
 Степень защиты = IP 20 (после установки)  
 Выход = переключающий контакт  
 Контактный потенциал =  $5(0,5) \text{ A}/250\text{V} \sim$   
 Максимальная рабочая температура =  $50^{\circ}\text{C}$   
 Антифриз = зафиксирована на уровне  $6^{\circ}\text{C}$   
 Программирование °C  
 Графический ЖК-дисплей часов = еженедельная  
 работы резервной системы = 200 ч

КОД		УПАКОВКА. N
560575	CRD/503n - серый цвет.	10
557350	Включ. Комплект оборудования для 3 модулей подходящего для типа BTICINO (серии LIVING INTERNATIONAL), Gewiss (серии PLAYBUS и PLAYBUS YOUNG), Vimar (серии IDEA и IDEA RONDÒ).	по запросу
557356	5 пластиковых табличек Gewiss (серии PLAYBUS YOUNG). Черный цвет.	5

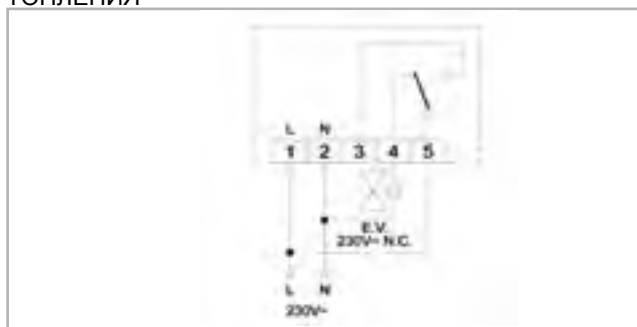
# ДЕТЕКТОРЫ ГАЗА

## RG-G RG-M



Детектор утечки газа для топления. Аппарат для домашнего использования с высокой степенью надежности. Обнаруживает любые утечки газа для топления даже в небольших концентрациях (от 5% до 15% L.I.E.). Имеет современный привлекательный дизайн. Зделанный в соответствии с CEI EN 50194 тип A и IEC 50270 .

### ДЕТЕКТОР УТЕЧКИ ГАЗА ДЛЯ ТОПЛЕНИЯ



питание = 5%...20% L.I.E.  
 Рабочая температура = -5°+35°C  
 окружающей среды = IP 42  
 Степень защиты = 5A 250 переменного тока..  
 Релейный выход  
 Функции AUTOTEST = 230Va.c.  
 Размеры = 85x107x38 mm. (ШxВxГ)

КОД		УПАКОВКА. N
560568	RG-G детектор утечки сжиженного газа.	5
560569	RG-M детектор утечки газа для метана	5

## ELETTROVALVOLE



### ЭЛЕКТРОМАГНИТНЫЙ КЛАПАН С РУЧНЫМ СБРОСОМ

Питание = 230Va.c. 50/60Гц  
 Максим. = 550 мбар  
 Катушка = Класс F = 360 °  
 Время закрытия и  
 блокировки = Менше 1 сек.  
 Степень защиты = IP65  
 NBR уплотнения = Второй вкладке.UN491674  
 Измерительный стержень = TN-латунь CW 614N  
 Перезагрузка = Нержавеющая сталь AISI  
 Дисперсия = UNI-CIG и  
 соответствие DIN 3391-3394

КОД		УПАКОВКА. N
	Серия NO (закрытие в присутствии напряжения).	
557229	Электромагнитный клапан F / газ 1/2 "- DN прох 15. Корпус клапана из латуни CW 617N-ST.	5
557228	Электромагнитный клапан F / F газа 3/4 "- DN прох 20. Корпус клапана из латуни CW 617N-ST.	5
557220	Электромагнитный клапан F / газ 1 "- DN проход 25.	5

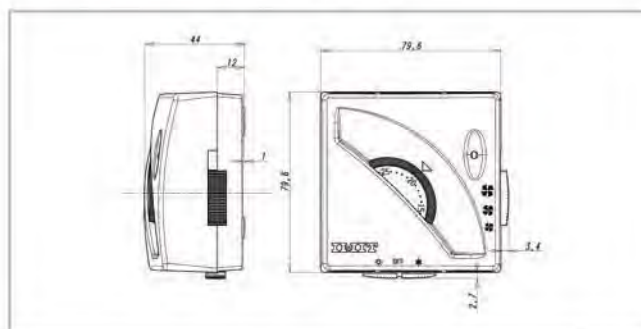


## FAN TAZ



Отличается максимальной простотой использования. Съёмная эргономичная ручка позволяет легко отрегулировать идеальную температуру, переключатель позволяет выбрать один из нескольких режимов.

### МЕХАНИЧЕСКИЙ РЕГУЛЯТОР ДЛЯ ФАН-КОЙЛА



Напряжение = 230В ас  
 Регулируемая температура =  $7^{\circ} \div 30^{\circ}\text{C}$   
 Дифференциал = 1К  
 Мощность контактов термостата = 16(2,5)А/250В ас  
 Мощность контактов переключ. = 10(2)А/250В ас  
 Выход = переключ. контакты  
 Установка = на стену  
 Цвет = белый

КОД		УПАКОВКА
548500	переключатель вкл./выкл.	20 шт.
548501	переключатель зима/лето	20 шт.



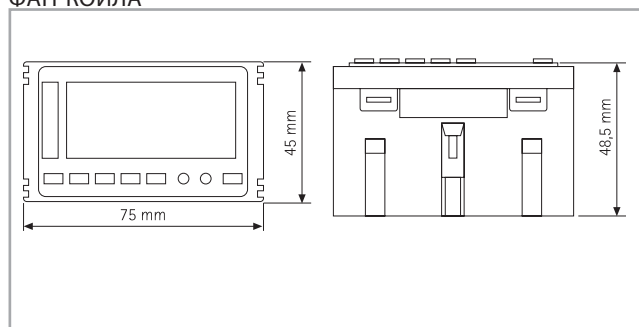
## FAN 503



FAN 503 - это электронный цифровой регулятор для контроля фан-койла.

Представляет собой легко регулируемый прибор с широким и легко читаемым дисплеем. Несомненным преимуществом можно считать точность регулирования, которая достигается благодаря тому, что зонд расположен на передней части устройства. Позволяет контролировать скорость вентилятора, как в ручном, так и в автоматическом режиме. Регулирует температуру окружающей среды и отображает её на дисплее. FAN 503 подходит для панелей основных марок (BTICINO, Vimar, AVE и Gewiss)

ЦИФРОВОЙ ЭЛЕКТРОННЫЙ ВСТРАИВАЕМЫЙ РЕГУЛЯТОР ДЛЯ ФАН-КОЙЛА

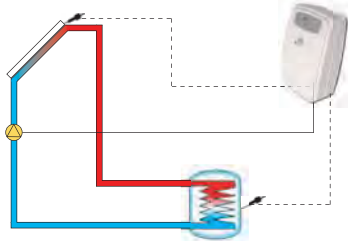


Питание = 230 В~  
 Регулируемая температура = 5°÷35°C  
 Отображаемая температура = 0°÷40°C (точность 0,1°C)  
 Дифференциал = 0,5K  
 Степень защиты = IP 20 (установленного)  
 Выход = на реле  
 Мощность контактов = 3A/250В~  
 Макс. температура функц. = 50°C  
 Антифриз = 6°C фикс.  
 ЖК дисплей  
 Переключатель Зима/лето  
 Микропроцессор  
 с запоминающим устройст-м

КОД		УПАКОВКА
578330	FAN 503 базовая модель с переключ. ON/OFF - Лето/Зима - скорость вент. Ручн./Авт. - Выход 3 реле.	5 шт.
578338	FAN 503 F- те же функции, что и у 578330 + управление H2O электроклапаном с датчиком H2O	5 шт.
578372	FAN 503 Лето/Зима – те же функции, что и у 578330 + управление H2O электроклапаном + удаленное переключение режимов Лето/Зима	5 шт.
578334	FAN 503 BUS- те же функции, что и у 578330 + управление до 8 фан-койлами при помощи кода 578370.	5 шт.
578370	Силовая плата для контроля. Управление H2O - электроклапаном с датчиком H2O. Совместим с 578334. Установка на DIN - рейку (5 элементов).	5шт.
557356	5- модульная арматура из пластика Gewiss (PLAYBUS YOUNG). Черный цвет.	5 шт.

# РЕГУЛЯТОРЫ ДЛЯ СОЛНЕЧНЫХ ПАНЕЛЕЙ

## SUNNY SIMPLE



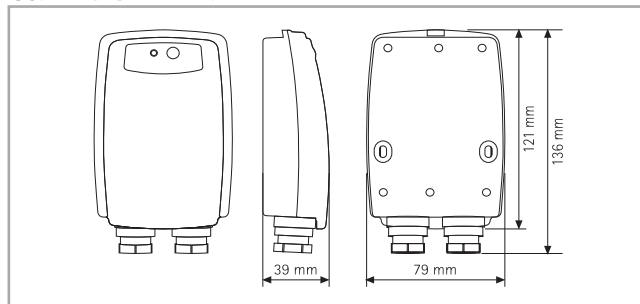
Sunny Simple сверяет температуру циркулирующей жидкости в коллекторе с температурой воды бойлера и допускает теплообмен когда достигается значение  $\Delta t$ .

Температура измеряется двумя датчиками (в бойлере и коллекторе).

Сигналы обрабатываются электронной схемой, которая управляет работой насоса.

У Sunny Simple также имеется устройство антифриз, которое запускает циркуляционный насос, не позволяя температуре опускаться ниже  $5^{\circ}\text{C}$ , предотвращая таким образом замораживание системы.

ЭЛЕКТРОННЫЙ ДИФФЕРЕНЦИАЛЬНЫЙ ТЕРМОСТАТ ДЛЯ СОЛНЕЧНЫХ ПАНЕЛЕЙ

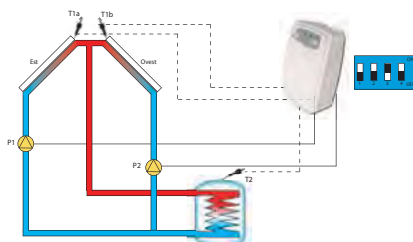


Питание = 230 В-/50Гц (+10%-15%)  
 Температурные датчики = NTC  
 Длина провода датчиков = 1,5 м.  
 Размеры датчиков = 7x8x45 мм.  
 Латунная колба (по запросу) =  $\varnothing 8,5 \times 10$  L=50 мм./L=150 мм.  
 Степень защиты датчиков = IP66  
 Регулировка дифференциала =  $2^{\circ}$ :  $20^{\circ}\text{C}$   
 Степень защиты корпуса = IP40  
 Выход = реле (контакты с защитой)  
 Мощность контактов = 5(2)A/250В~  
 Макс. рабочая температура =  $50^{\circ}\text{C}$   
 Температура хранения =  $0^{\circ}$ :  $60^{\circ}\text{C}$   
 Антифриз =  $5^{\circ}\text{C}$

Установка = на стену

КОД		УПАКОВКА
578060	Sunny Simple -термостат	5
555020	Латунная колба $\varnothing 8,5 \times 10$ мм. - L=50 мм.	по запросу
555021	Латунная колба $\varnothing 8,5 \times 10$ мм. - L=150 мм.	по запросу

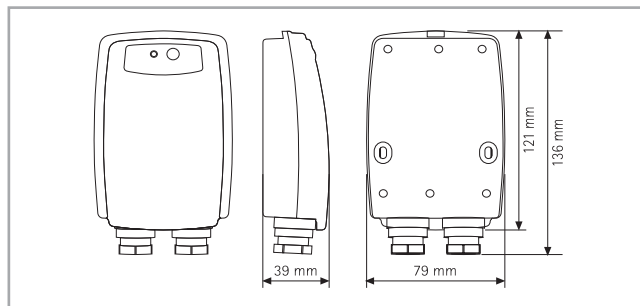
## SUNNY PLUS



Sunny Plus является универсальным устройством, снабженным функцией антифриз, тремя зондами, двумя циркуляционными насосами, двумя потенциометрами для регуляции двухцветных лампочек. Может контролировать различные конфигурации системы, выбирая комбинацию переключателей. Конфигурации:

1. Останавливает циркуляционный насос при достижении установленного значения на втором потенциометре, благодаря дополнительному зонду, установленному в верхней части бойлера.
2. При данной конфигурации предусмотрена возможность управления вторым источником отопления и соответствующим насосом, соединенным с бойлером в дополнение к солнечной панели.
3. Данная конфигурация подходит для систем отопления и может управлять солнечной панелью для нагрева воды котла на возврате, используя диверторный клапан.

УНИВЕРСАЛЬНЫЙ ЭЛЕКТРОННЫЙ ДИФФЕРЕНЦИАЛЬНЫЙ ТЕРМОСТАТ



Питание = 230В-/50Гц (+10%-15%)  
 Температурные датчики = NTC  
 Длина провода датчиков = 1,5 м.  
 Размер датчиков = 7x8x45 мм.  
 Латунная колба (по запросу) =  $\varnothing 8,5 \times 10$  L=50 мм./L=150 мм.  
 Степень защиты датчиков = IP66  
 Регулировка дифференциала =  $2^{\circ}$ :  $20^{\circ}\text{C}$   
 Степень защиты корпуса = IP40  
 Выход = реле (контакты с защитой)  
 Мощность контактов = 5(2)A/250В~  
 Макс. рабочая температура =  $50^{\circ}\text{C}$   
 Температура хранения =  $0^{\circ}$ :  $60^{\circ}\text{C}$   
 Антифриз =  $5^{\circ}\text{C}$

Установка = на стену

КОД		УПАКОВКА
578062	Sunny Plus - термостат	5

# МОДУЛЬ ИНТЕРФЕЙСА ГИДРАВЛИЧЕСКИЕ

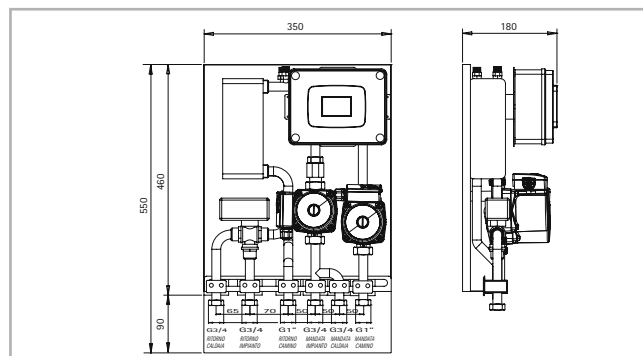
## WATERLINK



WATERLINK является взаимодействием гидравлической системы, с электронным управлением, которая позволяет снимать тепло для отопления жилых помещений от двух разных источников поочередно.

Наиболее типичные приложения является сосуществование с Термокамин (или обогревателем) и с котлом. Может поставляться с регулятором Fire/503 прикреплённым непосредственно на передней панели или по отдельности. Версии с клапаном смесителем или с обратными клапанами на 4 или 6 трубках.

МЕЖДУ КОТЛОМ И КАМИНОМ / THERMOSTOVES ДЛЯ ОТОПЛЕНИЯ

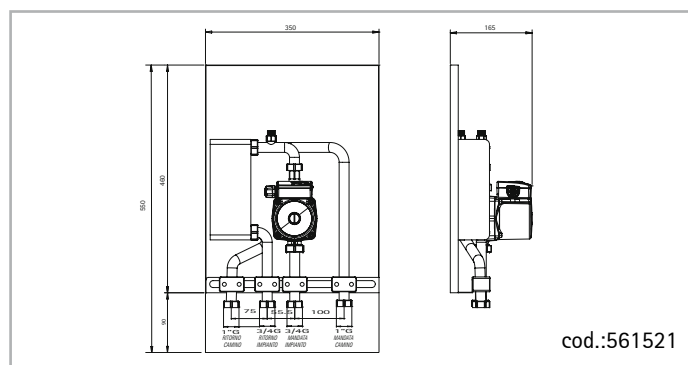
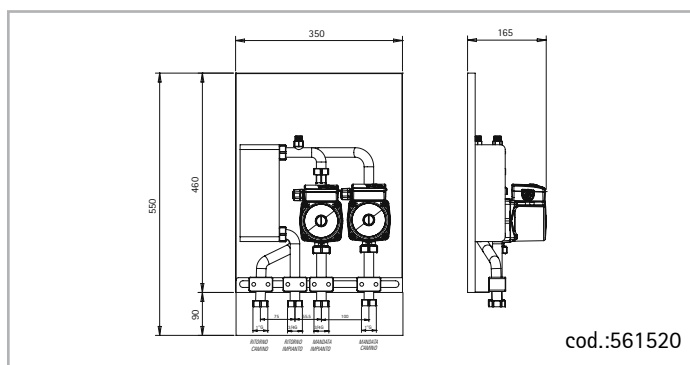
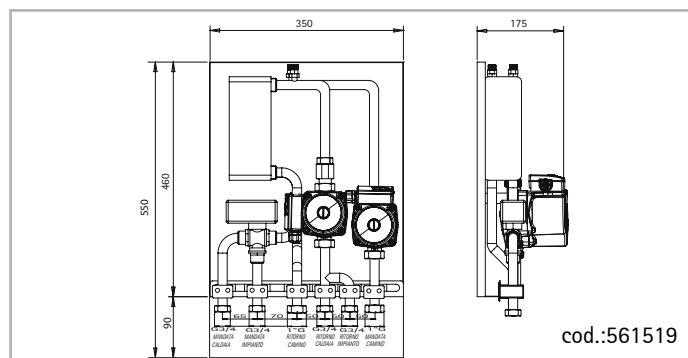
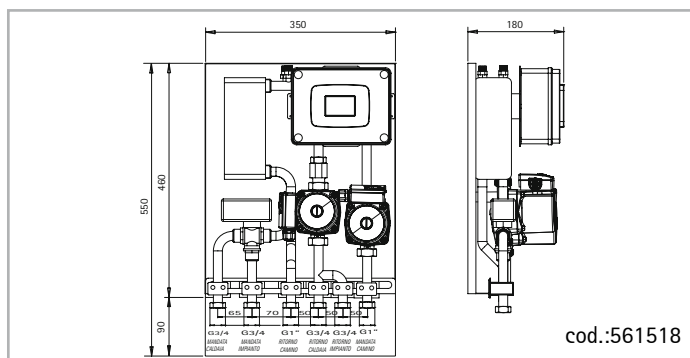


Источник питания = 230В/50Гц  
 Потребляемая мощность = 95W  
 Размеры (В x Ш x Г) = 550x350x185  
 Фитинги камин и обогреватель = 1 "с гайкой  
 Арматура котла = 3/4 "с гайкой  
 Система труб = 3/4 "с гайкой

### Электронная регулировка

Питание = 230Va.c./50Hz (+10% -15%)  
 Датчик температуры воды NTC = 1°  
 Максимальная температур датчика = 180 ° C  
 Рабочая температура = 0 до 50 ° C  
 Температура хранения = 0 до 60 ° C  
 Влажность = 10% до 90% без конденсации  
 Контакт потенциал = 5A (NO) 3A (NC) / 250Va.c.  
 Поглощение = 1 ВА  
 Диапазон температур = 30 ° до 85 ° C  
 Степень защиты = IP2

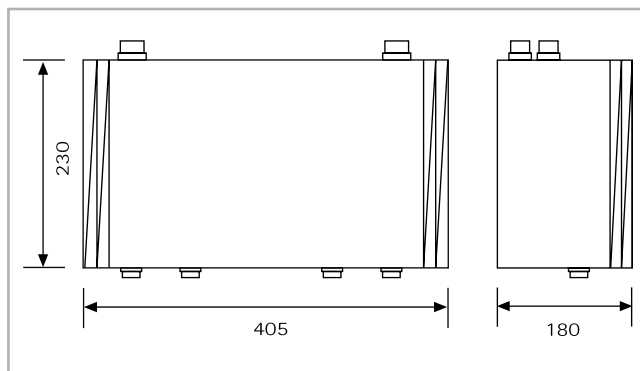
КОД		УПАКОВКА. N
561518	Форма Waterlink 6 труб с 3-х ходовым переключающим клапаном, теплообменник 34 пластин, в комплекте с регулятором FIRE/503 ВОДА-I cod.577477 и мыс.	по запросу
561519	Как выше, но без регулятора FIRE/ 503	по запросу
561520	Форма Waterlink 4 трубы с 2 насосами без переключающего клапана, теплообменник ,	по запросу
561521	Форма Waterlink 4 трубы с 1 циркул. без обратного клапана, теплообменник,	по запросу



# МОДУЛЬ ИНТЕРФЕЙСА ГИДРАВЛИЧЕСКИЕ

## WATERWARM

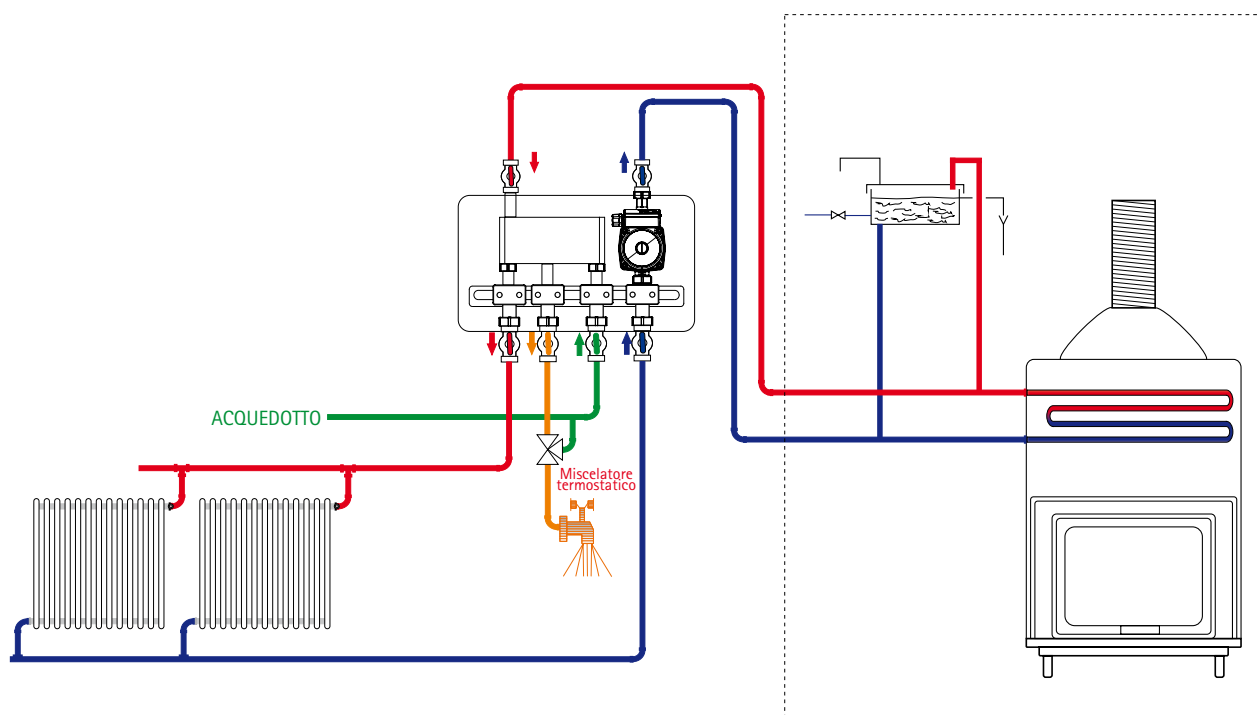
МЕЖДУ КОТЛОМ И КАМИНОМ / ТЕРМОПЕЧИ ДЛЯ СИСТЕМ ОТОПЛЕНИЯ И ГОРЯЧЕЙ ВОДЫ



WATERWARM представляет собой модуль для нагрева отопительных печей или каминов для производства горячей воды. Производство горячей воды является приоритетным и автоматически проходит через коммутатор.

Напряжение питания = 230V/50Hz  
Потребляемая мощность = 95W  
Размеры (высота ширина глубина) = 230x405x180  
Фитинги камин и обогреватель =  $\frac{3}{4}$ "  
санитарно-техническое оборудование =  $\frac{1}{2}$ "  
система труб =  $\frac{3}{4}$ "

КОД		УПАКОВКА. N
561508	Форма камина - отопление и горячее водоснабжение - теплообменник 20 пластин	по запросу



WATERWARM codice 561508

Schema di impianto per circuiti a vaso aperto

L'impianto deve essere eseguito in conformità alla normativa UNI 10412-2 e secondo le regole dell'arte



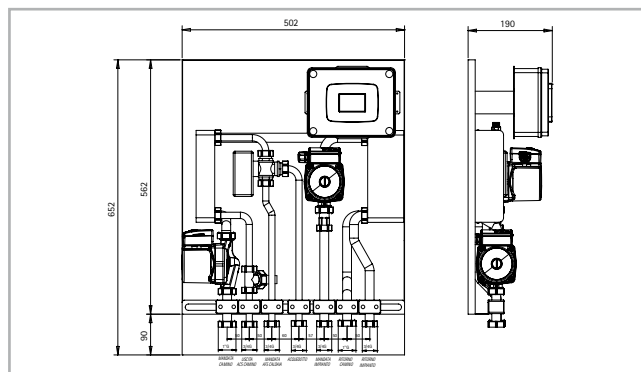
# МОДУЛЬ ИНТЕРФЕЙСА ГИДРАВЛИЧЕСКИЕ

## WATERCOMBI



WATERCOMBI является системой гидравлического замкнутого сосуда разделения между первичной (камин) и вторичной (бойлер) систем отопления. Управление производством бытовой горячей воды доступна путем правильного выбора источника тепла. Подходит для всех альтернативных источников энергии, таких как камины, котлы, био массы, печи, плиты и т.д.. Оснащен электронным управлением для скрытой установки в контейнерах типа 503.

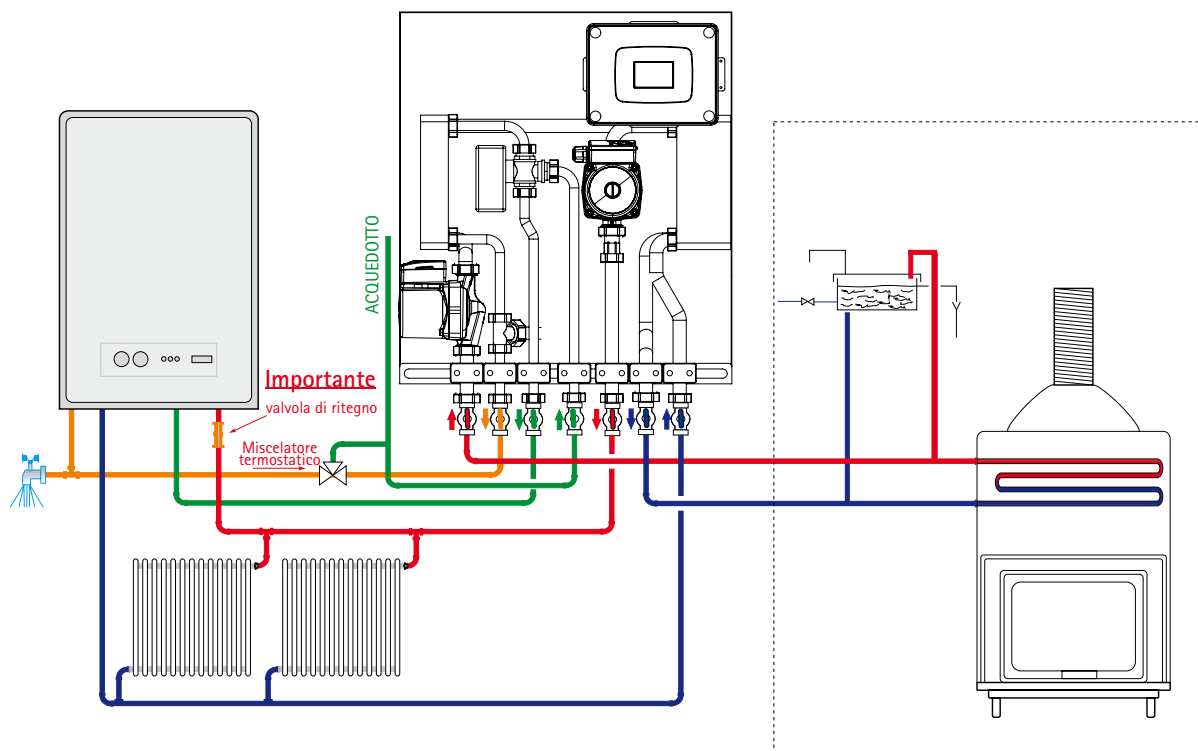
### ОТОПЛЕНИЕ ГОРЯЧЕЙ ВОДЫ



Источник питания = 230V/50Hz  
 Потребляемая мощность = 95W распространитель  
 Размеры (высота ширина глубина) = 654x502x170 mm  
 Фитинги камин и обогреватель 1" с гайкой  
 Арматура котла = 3/4" с гайкой  
 система труб = 3/4" с гайкой

**Электронная регулировка**  
 Питание = 230Va.c./50Hz (+10%-15%)  
 Датчик температуры воды = NTC 1%  
 Максимальная температура датчика = 0÷50°C  
 Рабочая температура = 0÷60°C  
 Температура хранения = От 10% до 90% без  
 Влажность = конденсации  
 Потенциал контакта = 5A(NO) 3A(NC) /250Va.c.  
 Поглощение = не свободна от потенциальных 1VA  
 Диапазон температур = 30°÷85°C  
 Степень защиты = IP2

КОД		УПАКОВКА. N
561517	Форма WaterCombi полный оборот теплообменников, с переключающим клапаном.	по запросу



WATERCOMBI codice 561517

Schema di impianto per circuiti a vaso aperto

L'impianto deve essere eseguito in conformità alla normativa UNI 10412-2 e secondo le regole dell'arte

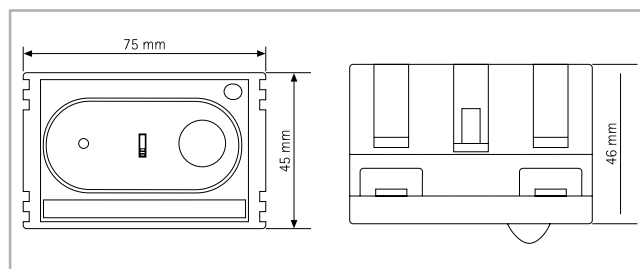
# РЕГУЛЯТОРЫ ДЛЯ КАМИНОВ

## FIRE/503 BASIC AIR



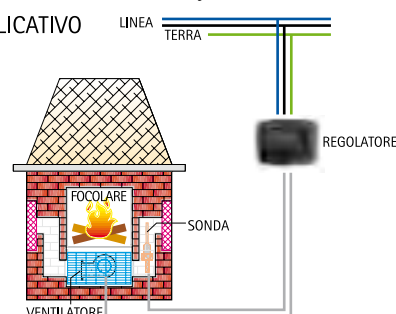
Система управления FIRE/503 BASIC AIR, через микропроцессор, активизирует и регулирует скорость центробежного вентилятора для распространения в окружающей среде нагретого воздуха, поступающего из твердого печного топлива. С помощью переключателя, вы можете выбрать режим "автоматический" или "ручной", во время вращения потенциометра, вы можете установить скорость вращения вентилятора. Продукт оснащен специальной арматурой для адаптации крупных брендов на рынке: BTicino (серии LIVING INTERNATIONAL), GEWISS (серия Игровой и Игровой YOUNG), Vimar (серия IDEA и IDEA RONDO ').

### ВСТРОЕННЫЕ КАМИНЫ ДЛЯ ВОЗДУХА



Диапазон регулирования температуры = от 20 до 90 °C  
 Мощность = 230 +10 / -15% 50Гц  
 Поглощение = 1 ВА  
 Датчик температуры = PTC  
 Управление вентилятором = TRIAC 1A-230В  
 Для скрытого монтажа в стандартную коробку 3 модуля

### SCHEMA APPLICATIVO



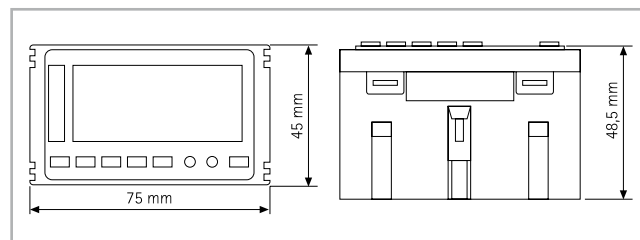
КОД		УПАКОВКА. N
578272	Fire/503 Basic Air - поставляемый датчик температуры TRP 200 код 058008.	5
557356	5 пластиковых Gewiss (серия Игровой YOUNG). Черный цвет.	5

## FIRE/503 AIR-N



Контроллер для каминов FIRE/503 AIR-N, через микропроцессор, активизирует и регулирует скорость центробежного вентилятора для распространения в окружающей среде нагретого воздуха, поступающего из твердого печного топлива. Используя клавиатуру, вы можете изменить режим работы, автоматический или ручной, установить скорость вращения вентилятора, а также настроить заданную температуру. На дисплее отображается температура, определяемая датчиком, состояние вентилятора и различные отчеты отказа системы. Адаптация к пластинам к крупнейшим брендам на рынке: BTICINO (серия LIVING INTERNATIONAL), Gewiss (серия Игровой и Игровой YOUNG), Vimar (серия IDEA и IDEA RONDO ').

### КАМИН С ДИСПЛЕЕМ ДЛЯ AIR ФИТИНГ



Диапазон регулирования температуры = 20 ÷ 90°C  
 Пос = 230Vac +10/-15% 50Hz  
 Поглощение = 1VA  
 датчик температуры = PTC 1%  
 Управление вентилятором = TRIAC 1A-230Vac  
 мять для хранения данных = энергонезависимой флэш-  
 Установка =технологии Встроенный в стандартной коробке 3 модуля

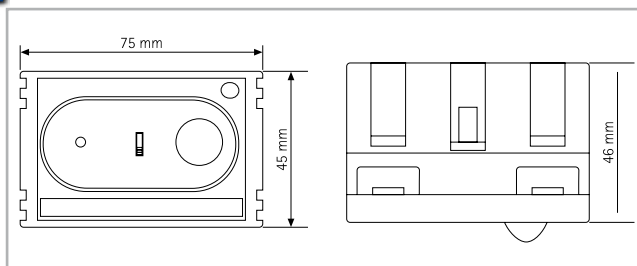
КОД		УПАКОВКА. N
578276	Fire/503 Air-N - ЖК-дисплей - датчик температуры TRP 200 код 058008	5
557356	5 пластиковых пластин Gewiss (серия PLAYBBUS YOUNG). Черный цвет.	5

# РЕГУЛЯТОРЫ ДЛЯ КАМИНОВ

## FIRE/503 BASIC AIR ZONE



### КОНТРОЛЛЕР ДЛЯ ПРОКАТКИ



Питание =230Vac +10/-15% 50Hz

Поглощение =1VA

датчик температуры =NTC 1%

Реле напряжения =3(1)A/250Vac

Монтаж =Встроенный в стандартной коробке  
3 модуля

Контроллер для прокатки FIRE / 503 ZONE, дающий команды заслонки через микропроцессор логики, о распространении в среде горячего воздуха от камина с твердого топлива находявшегося в соседней комнате. С помощью селектора вы можете управлять и контролировать отмеченные двухцветные светодиоды: красный (заслонка закрыта, выкл) и зеленый (открытая заслонка) или начать в автоматическом режиме. С помощью потенциометра можно установить желаемую температуру в помещении. Кроме того, уведомляет пользователя через мигание двухцветный светодиод, включение двигателя в обоих направлениях. Адаптация к пластинам из крупнейших рынков, то маркетингу BTICINO (серия LIVING INTERNATIONAL), Gewiss (серия PLAY и PLAYBUS YOUNG), Vimar (серия IDEA и IDEA RONDO ').



КОД		УПАКОВКА. N
578274	FIRE /503 ZONE- контроллер для прокатки.	5
557356	5 пластиковых пластин Gewiss (серия PLAYBUS YOUNG). Черный цвет.	5

# РЕГУЛЯТОРЫ ДЛЯ КАМИНОВ

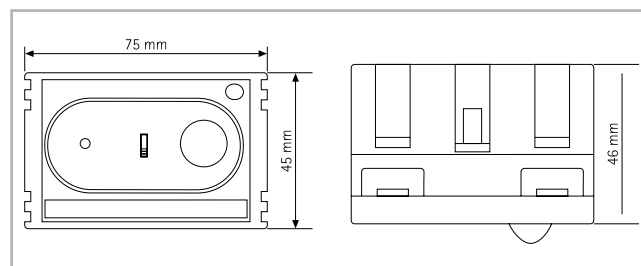
## FIRE/503 BASIC WATER



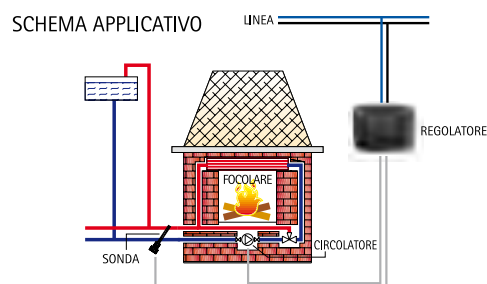
Система управления FIRE/503 для систем водоснабжения, с помощью микропроцессора, сопряженного с очагом твердого топлива.

С помощью переключателя можно включить линейное управления циркуляционного насоса. В "ON" режиме, с вращением из ручки, вы можете установить значение температуры, при которой включается насос. Продукт оснащен специальной арматурой для адаптации к пластинам крупных брендов на рынке: BTICINO (серия LIVING INTERNATIONAL), GEWISS (серия Игровой и Игровой YOUNG), Vimar (серия IDEA и IDEA RONDO ').

### МОНТАЖНЫЙ КАМИН ДЛЯ ВОДЫ



Диапазон регулирования температуры =  $30 \div 90^{\circ}\text{C}$   
 Питание =  $230\text{Vac} \pm 10/-15\%$  50Hz  
 Поглощение = 1VA  
 датчик температуры = NTC 1%  
 релейный выход =  $3(1)\text{A}/250\text{ Vac}$   
 Установка = Встроенный в стандартной коробке 3 модуля



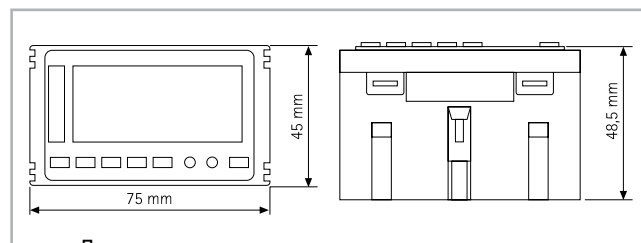
КОД		УПАКОВКА. N
578273	Fire/503 Basic WATER - поставляемый с датчиком температуры TRP 150 Код 058007, 555001 Код обводка, код пружины 556557.	5
557356	5 пластиковых пластин Gewiss (серия PLAYBUS YOUNG). Черный цвет.	5

## FIRE/503 WATER-N

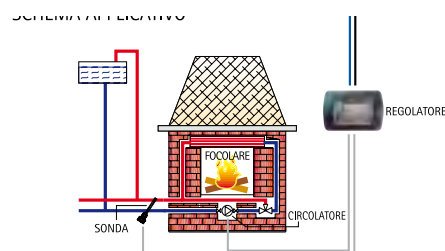


Контроллер для каминов FIRE/503 WATER-N, управляет двумя циркуляторами, выходным запорным клапаном и вспомогательным нагревом воды, сопряжена с очагом твердого топлива. Используя клавиатуру, вы можете изменить режим работы, автоматический или ручной, установить заданную задачу переключающего клапана, в зависимости от обстоятельств и вспомогательного производства. На дисплее отображается температура воды датчика, состояние циркуляционного насоса и перепускного клапана и различные доклады выхода из строя системы. Адаптация к пластинам из крупнейших брендов на рынке: BTICINO (серия LIVING INTERNATIONAL), Gewiss (серия Игровой и Игровой YOUNG), Vimar (серия IDEA и IDEA RONDO ').

### МОНТАЖНЫЙ КАМИН С ДИСПЛЕЕМ ДЛЯ ВОДЫ



Диапазон регулирования температуры =  $30 \div 90^{\circ}\text{C}$   
 Питание =  $230\text{Vac} \pm 10/-15\%$  50Hz  
 Поглощение = 1VA  
 датчик температуры = NTC 1%  
 релейный выход = 4 выходов  $3(1)\text{A}/250\text{Vac}$   
 Память для хранения данных = энергонезависимой флэш-технологии  
 Установка = Встроенный в стандартной коробке 3 модуля



КОД		УПАКОВКА. N
578277	Fire/503 WATER-N - ЖК-дисплей - включает датчик температуры TRP 150 Код 058007, 555001 обводка, код пружину и пластины из черного пластика.	5
557356	5 пластиковых пластин Gewiss (серия PLAYBUS YOUNG). Черный цвет.	5



# NOTE

**IMIT**  
CONTROL SYSTEM





Italia  
28053 CASTELLETTO TICINO (NO)  
Via Riviera 1  
Tel +39 0331 941625